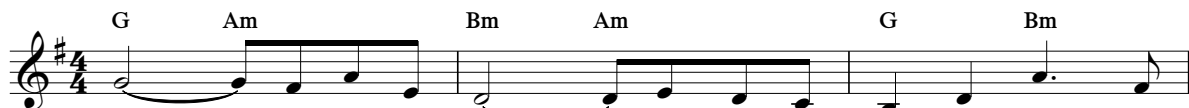


Ќе истраеме до крај

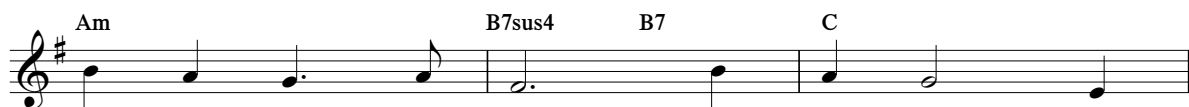
(Матеј 24:13)



Ка - ко да ис - тра - е - ме низ сè што до - а -
 Си - те ма - ки, си - те на - ши сол - зи гор - чли -
 Не - ма да нè ма - чи сом-неж, ти - штат стра - во -



ѓа?
 ви не - ма да ги зга - снат си - те
 ви. Вре - ди сè до кра - јот да сме



сра - мот, бол - ка - та. Тој зна - ел, Бог
 све - тли на - де - жи. Вре - ми - ња - та
 цвр - сти, и - страј - ни. А кра - јот се



пра - вда ќе до - не - се на крај.
 те - шки ќе о - ста - нат зад нас. Ни
 бли - жи сè по - ве - ќе до нас.



тре - ба сил - на ве - ра и и - страј-ност до



крај. Но, на - пред ќе нè те - ра по -



ми - сла - та на жи - во - тот во рај.