

Guñajun' má xú'ko

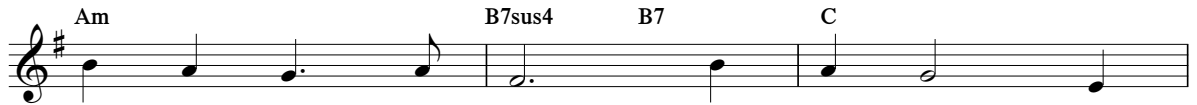
(Mateo 24:13)



Cris - to ni - ra' - nuu mba' - a xku - jndu jmaꝯ ga - mié -
 Í - ndo ga - ga - niáan' mu - ra' - níi mba - nda' - kho ga -
 Nda - yoo' ma' - ngu - lú, xú - gi' ga' - khu xá' - ni ká -



jun'. Ni - ndxa' - wá - mi - na' rí Jeo - bá
 jma, gu - ndxa' - wá - mi - jna rí ni - ku -
 muu. Xa - jnga - waaꝯ ndi - tháan, ndu' - yáá rí



Dios ni' - thí ma - xnúu. Gu' - ya - ri - dáá
 da - mi - na' Jeo - bá. I - nuu má ma -
 mbi' - i na - tu - muu. Ga - ni - ndxu - lú



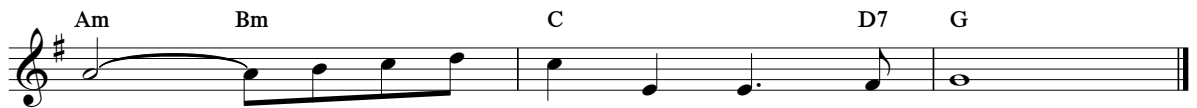
má - ján' rí ni - sngá - jma Je - sú.
 ku - waaꝯ xó má ni - ndoo i - khaa. Na -
 jmbii náa Dios bi na' - tá - ña - jun'.



ku - mu - xu ta - ni Dios, ndu - yaa - xu náa mu' -



guá. Na' - ngu - xu nu - ni ña - jun' Jeo -



bá ga - jmaꝯ xú - ni' - ñá' - xu ndi - tháan.