

ΛΩΤ

ΛΩΤ

ΒΙΒΛΙΚΗ  
ΚΑΡΤΑ

27



## ΕΡΩΤΗΣΕΙΣ

- Α.** Σωστό ή λάθος; Ο Λωτ ήταν φτωχός άνθρωπος.—Γένεση 13:5, 6.
- Β.** Ο Λωτ αποφάσισε να κατοικήσει στην περιοχή των Σοδόμων επειδή ήταν «σαν τον \_\_\_\_\_ του Ιεχωβά».—Γένεση 13:10, 11.
- Γ.** Πριν καταστρέψει ο Ιεχωβά τα Σόδομα, ο Λωτ διέφυγε στην πόλη \_\_\_\_\_.—Γένεση 19:23, 24.

Περίπου 98 Κ.Χ.

1 Κ.Χ.

Ολοκλήρωση  
συγγραφής της  
Αγίας Γραφής

Έζησε γύρω στο 1900 Π.Κ.Χ.

4026 Π.Κ.Χ.

Δημιουργία  
του Αδάμ

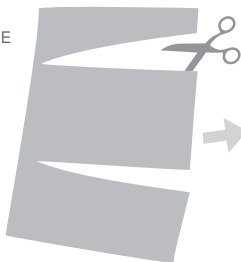
Λ Ω Τ

**ΣΤΟΙΧΕΙΑ** Ο Λωτ, ο ανιψιός του Αβραάμ, ζούσε στην πόλη των Σοδόμων. Αν και «οι άντρες των Σοδόμων ήταν κακοί και αμάρταναν χονδροειδώς εναντίον του Ιεχωβά», ο Λωτ ήταν «δίκαιος άνθρωπος». (Γένεση 13:13· 2 Πέτρου 2:7, 8) Όταν ο Ιεχωβά κατέστρεψε τα Σόδομα, έσωσε τον Λωτ και τις δύο κόρες του. Δυστυχώς, η γυναίκα του Λωτ δεν υπάκουσε στον Θεό και δεν έζησε.

## ΑΠΑΝΤΗΣΕΙΣ

- Α.** Λάθος. Τα αγαθά του Λωτ «είχαν γίνει πολλά».
- Β.** κήπο.
- Γ.** Σηγώρ.

ΤΥΠΩΣΕ



ΚΟΨΕ



ΔΙΠΛΩΣΕ



ΚΑΙ ΦΥΛΑΞΕ ΤΟ

