

Lats

LATS

BĪBELES KARTĪTE

27



UZDEVUMI

- A.** Lats bija nabadzīgs. Vai šis apgalvojums ir pareizs vai nepareizs? (1. Mozus 13:5, 6.)
- B.** Lats nolēma dzīvot Sodomas apkaimē, jo tā bija "kā tā Kunga ____". (1. Mozus 13:10, 11.)
- C.** Pirms Jehova izpostīja Sodomu, Lats aizbēga uz _____. (1. Mozus 19:23, 24.)

1. g. m.ē. Ap 98. g. m.ē.

Pabeigta pēdējā Bībeles grāmata

Dzivojis ap 1900. g. p. m.ē.

4026. g. p. m.ē.

Ādama radīšana



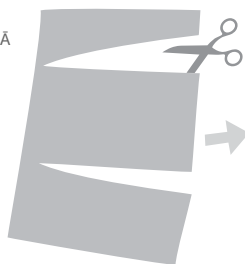
LATS

KAS VIŅŠ BIJA? Lats bija Ābrahāma brāļadēls, un viņš dzīvoja Sodomas pilsētā. Lai gan "Sodomas ļaudis bija visai ļauni un grēcīgi tā Kunga priekšā", Lats bija taisnīgs vīrs. (1. Mozus 13:13; 2. Pētera 2:7, 8.) Kad Jehova iznīcināja Sodomu, viņš izglāba Latu un viņa divas meitas. Diemžēl Lata sieva nepaklausīja Dievam un gāja bojā.

ATBILDES

- A.** Nepareizs. Latam bija "sīklopi un liellopi un teltis".
- B.** Dārzs.
- C.** Coāru.

IZDRUKĀ



IZGRIEZ



PĀRLOKI UZ PUSĒM



UN SAGLABĀ

