

Loti



LOTI

KADI YA BIBLIA

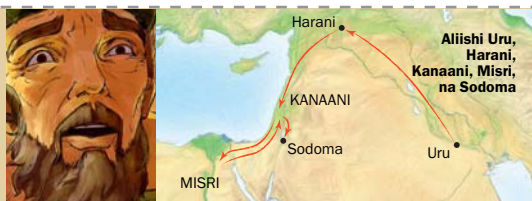
27

MASWALI

- A.** Kweli au si kweli? Loti alikuwa maskini. —Mwanzo 13:5, 6.
- B.** Loti aliamua kuishi katika eneo la Sodoma kwa sababu lilikuwa “kama ____ ya Yehova.” —Mwanzo 13:10, 11.
- C.** Kabla Yehova hajaharibu Sodoma, Loti alikiimbilia kwenye mji wa ____.—Mwanzo 19:23, 24.

1 W.K. 98 W.K. hivi

Kitabu cha mwisho cha Biblia kinaandikwa



LOTI

MAMBO MACHACHE KUMHUSU Loti, mpwa wa Abrahamu, aliishi katika jiji la Sodoma. Ingawa “watu wa Sodoma walikuwa wabaya nao walikuwa wakimtendea Yehova dhambi nzito,” Loti alikuwa ‘mtu mwadilifu.’ (Mwanzo 13:13; 2 Petro 2:7, 8) Yehova alipoharibu Sodoma, alimwkoa Loti na binti zake wawili. Kwa kusikitisha, mke wa Loti hakumtii Yehova, kwa hiyo hakuokolewa.

Alishi karibu na 1900 K.W.K.

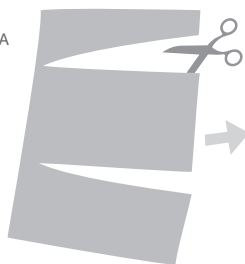
4026 K.W.K.

Adamu aumbwa.

MAJIBU

- A.** Si kweli. Mali za Loti “zilikuwa zimekuwa nyingi.”
- B.** bustani.
- C.** Soari.

CHAPISHA



KATA



KUNJA KATIKATI



NA UHIFADHI

