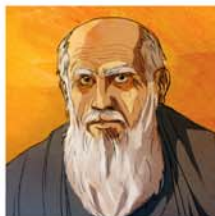


Лут шәжәрәсе

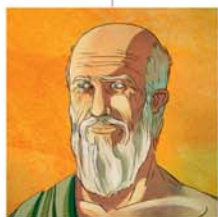
Лут белән аның туганнарыннан башлангыч алган халыкларны әйтеп бирә аласыңмы? Аста шәжәрә китерелгән. Эсау, Ягъкуб һәм Лутның ике кызыннан башлангыч алган халыкларның исемнәрен язып куй. Җавап алыр өчен шигырьләргә укы.



ТИРАХ



ИБРАҺИМ



ИСХАК



ИСАУ



ЯГЪКУБ



ХАРАН



ЛУТ



(ОЛЫ КЫЗЫ)



(КЕЧЕРӘК КЫЗЫ)

Э
(Яратылыш 36:8, 9)

И
(Яратылыш 35:10, 11)

М
(Яратылыш 19:37)

А
(Яратылыш 19:38)

- **ЙӨКЛӘМӘ.** Лут токимнары Аллаһы халкының явыз дошманнары булып китә. Лут нәселеннән булган бер кеше Аллаһы халкына кушылып Йөһвөгә гыйбадәт кыла башлый. Аны хәтерлисезме?
Җавап: Рут 1:4, 16.

Жавапнар (унан сулга):
Эдом, Исраил,
Моаб, Амур.