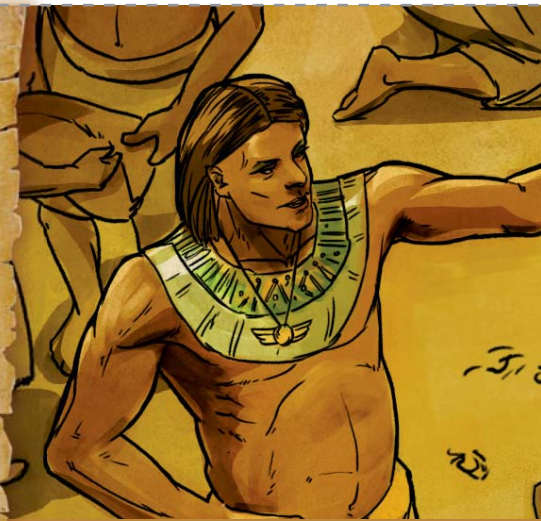


# Петефрије

## ПЕТЕФРИЈЕ

БИБЛИЈСКА  
КАРТИЦА

29



### ПИТАЊА

- А.** Од кога је Петефрије купио Јосифа као роба? (Постанак 37:36; 39:1).
- Б.** Тачно или нетачно? Петефрије је поставио Јосифа над свим у свом дому (Постанак 39:8, 9).
- В.** Када је Петефрије од своје жене чуо лажу о Јосифу, „жестоко се \_\_\_“ (Постанак 39:19).

око 98. н. е.

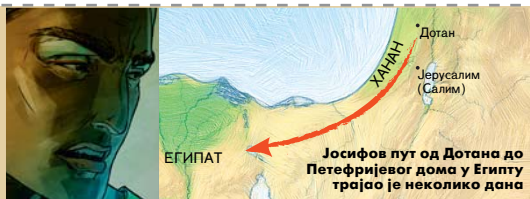
1. н. е.

4026. пре н. е.

Нарисана  
последња  
библијска  
визуелна

Живео око 1750. пре н. е.

Стварање  
Адама



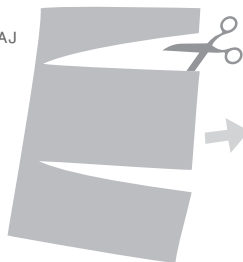
## ПЕТЕФРИЈЕ

**КРАТКА БИОГРАФИЈА:** Петефрије, египатски дворанин и заповедник фараоновог телесне страже, био је Јосифов господар. Након што је поставио Јосифа над свим што је имао, Јехова је благословио његов дом (Постанак 39:5). Међутим, Петефрије је бацио Јосифа у затвор након што је од своје жене чуо лажу о њему (Постанак 39:19, 20).

### ОДГОВОРИ

- А.** Мадијанаца или Исмаилаца.
- Б.** Тачно.
- В.** разгневио.

ОДШТАМПАЈ



ИСЕЦИ



ПРЕСАВИЈ



САЧУВАЈ

