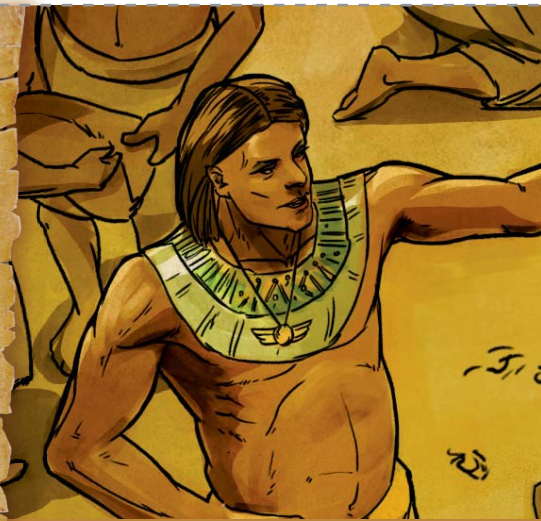


# Potiffar

## POTIFFAR

CERDYN  
BEIBLAIDD

29



### CWESTIYNAU

- A.** Pwy werthodd Joseff yn gaethwas i Potiffar? —Genesis 37:36; 39:1.
- B.** Gwir neu gau? Gofynnodd Potiffar i Joseff ofalu am bron popeth oedd ganddo.—Genesis 39:8, 9.
- C.** Pan ddywedodd ei wraig gelwydd wrtho am Joseff, roedd Potiffar “yn \_\_\_\_\_.”—Genesis 39:19.

Tua 98 OG

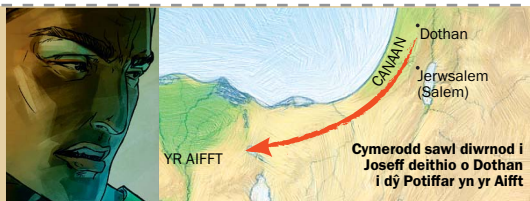
Llyfr olaf  
y Beibl

1 OG

Yn byw tua 1750 COG

4026 COG

Crëwyd  
Acida



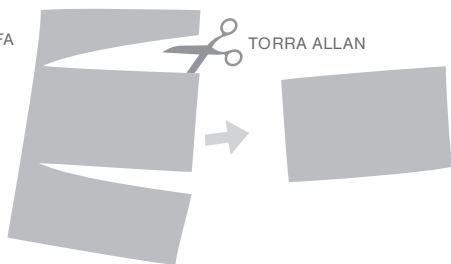
## POTIFFAR

**HANES BYR** Swyddog yn llys Pharo, a chapten y gwarchodlu oedd Potiffar, meistr Joseff. Ar ôl iddo roi Joseff yn ben ar bopeth oedd ganddo, bendithiodd Jehofa dŷ Potiffar. (Genesis 39:5) Ond, ar ôl i wraig Potiffar ddweud celwydd am Joseff, gorchmynnodd Potiffar iddo gael ei dafu i'r carchar.—Genesis 39:19, 20.

### ATEBION

- A.** Midianiaid neu Ismaeliaid.
- B.** Gwir.
- C.** gynddeiriog.

ARGRAFFA



TORRA ALLAN

PLYGA YN EI  
HANNER



A'I GADW

