

# Есав

ЕСАВ

ТОПЛА

26

## СУАЛЛАР

- А.** Дүздүр, юкса сөһв? Есав Јагубдан јашча кичик иди (Јарадылыш 25:24—26).
- Б.** «Есав маһир \_\_\_\_ вә чөл адамы олду» (Јарадылыш 25:27).
- В.** «Јагуб Есава чөрөк вә \_\_\_\_ шорбасы верди» (Јарадылыш 25:34).

Б. е. г. 98-чи ил

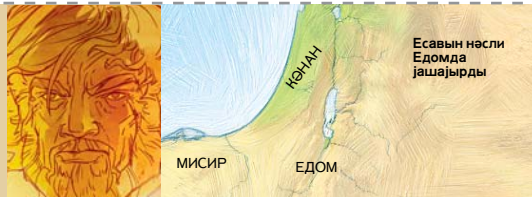
Б. е. г. 1-кери

Мүгәддәс  
Китаб  
тамамланыр

Дугулуб. е. 1888-чи илде.

Б. е. в. 4026-чы ил.

Адамн  
јарадылмасы



Есавын нәсли  
Едомда  
јашајырды

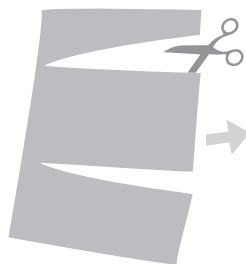
## ЕСАВ

**О, НИМ ОЛУБ?** Есав Исаак вә Ребеканын оғлу олуб. О, илк оғуллуғ һаггыны, јөни атасынын хусуси хејир-дуасыны бир бошгаб шорбаја сатды. Есавда әкиз гардашы Јагуба пахыллығ јаранды вә о, гардашыны өлдүрмәк истәди. Гардашындан фәргли оларағ, Есав мүгәддәс шәјләри гијмәтләндирмирди (Ибраһиләрә 12:16).

## ЧАВАБЛАР

- А.** Сөһв
- Б.** Овчу
- В.** Мәрчи

ЧАП ЕТ



КӘС



ОРТАДАН ГАТЛА



ВӘ ТОПЛА

