

# Esau

## ESAU

### LOKASA

# 26



#### MITUNA

- A.** Solo to lokuta? Esau azalaki leki ya Yakobo.  
—Ebandeli 25:24-26.
- B.** “Esau akómaki mobali oyo ayebaki kosala \_\_\_\_.”  
—Ebandeli 25:27.
- C.** “Yakobo apesaki Esau limpa ná supu ya \_\_\_\_.”  
—Ebandeli 25:34.

Mobu soki  
98 T.B.

1 T.B.

Mokanda ya  
nsuka ya Biblia  
elokamí

Abotamaki na 1858 L.T.B.

4026 L.T.B.

Adama  
akelami



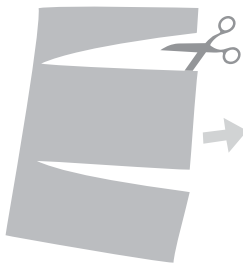
## ESAU

**NA MOKUSE** Esau azalaki mwana ya Yisaka ná Rebeka. Na yango, azalaki na lotomo ya kozwa li-pamboli monene epai ya tata na ye. Kasi akabaki lotomo na ye ya kozala mwana ya liboso likoló ya saani moko ya bilei. Esau akómaki koyokela lipasa na ye Yakobo zuwa, mpe alukaki koboma ye. Na bokeseni na ndeko na ye, Esau azalaki kosepela te na makambo mosantu.—Baebre 12:16.

#### BIYANO

- A.** Lokuta.
- B.** bokila.
- C.** lantiye.

IMPRIMER



KATÁ



GUMBÁ NA MIBALE



MPE BOMBÁ

