

Ohun Tí Mo Lè Şe Tí Mo Bá Ní Dá Wà



1

KÍ LÓ FA ÌŞÒRO YÌÍ?

Şàlàyé ohun tó fà á tó o fi ní dá wà.

.....
.....
.....

Şé nńkan táwọn mii şe máa ní dá kún bó o şe ní dá wà?
Tó bá rí bẹẹ, lónà wo?

.....
.....
.....



2

FARA BALÈ ŞÀYÈWÒ ARA RẸ

Kí ni **iwo fúnra rẹ** máa ní şe tó şeé şe kó máa mú kó o dá wà?
(Àpẹẹrẹ: Şé kí í şe pé o máa ní wo ara rẹ bí i pé o ò já mó
nńkan kan? Àbí, şé mákàn ni ẹ, tí ohun táwọn mii bá şe kí í sí í
tẹ ọ lórùn?)

.....
.....
.....
.....



3

WÁ NÑKAN ŞE SÍ I (Gálátíà 6:5)

Ó lè máá jẹ iwò ló **jèbi** ohun tó fà á tó o fi n dá wà, àmò kí lo rò pé ó yẹ **kó o şe?**

.....
.....
.....

Kọ orúkọ **àwọn** méjì tó o lè bá sòrò lósè yí.

.....
.....

Kọ **ohun** méjì tó o lè şe pèlú àwọn míi lósè yí tí kò ní jẹ kó o dá wà.

.....
.....

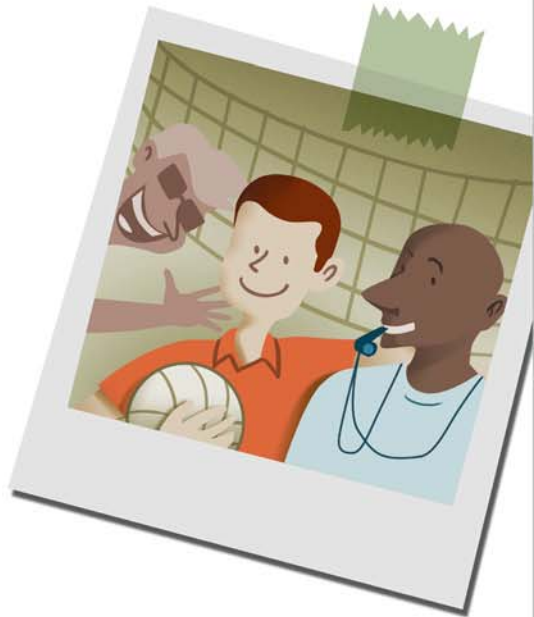


4

BÁWO LO ŞE ŞE SÍ?

Léyìn ọsẹ kan, wá wo bó o şe şe sí. Şe o ò dá wà bíi ti tẹlẹ mọ? Tó o bá şì n dá wà, kí lo tún lè şe?

.....
.....
.....
.....



ÌMỌRÀN: “Tó o bá máa n dá wà, kọkọ wá nñkan şe sí àjọşe tó o ní pèlú àwọn ọrẹ rẹ, wá wá àwọn ọrẹ tuntun míi, léyìn náà, gbìyànjú láti wá àwọn ọrẹ rẹ àtíjọ kàn. Ara rẹ á túbò yá gágá tí iwò àti eni kan tó ti pé tẹ ẹ ti jọ n sòrẹ bá jọ sòrò.”—Anne.

Tó o bá fẹ àlàyé siwájú sí i, ka àpilẹkọ orí ikànni tá a pè ní “Àwọn Ọdọ Bèèrè Pé—Kí Nidí Tí Mí Ọ Fi Ní Ọrẹ Kankan?” Lọ sọrí ikànni jw.org/yo, kó o wá wo abẹ ẸKỌ BIBÉLÌ > ÀWỌN ỌDỌ.