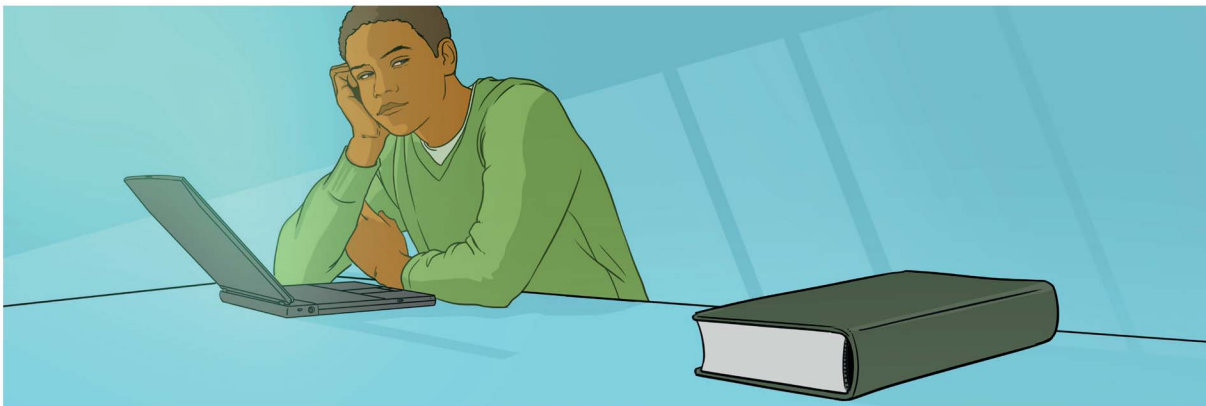


Labib i en liv sorti kot Bondye—Parti 2

Baze lo sapit 2 dan sa liv *Ki Labib i dir?* ki disponib lo jw.org.

LOBZEKTIF: Analiz ou krwayans e akoz ou krwar sa, egzamin sa ki Labib i dir e vwar konman ou kapab eksplik ou krwayans avèk lezot.



ESKI NOU VREMAN KAPAB ANNAN KONFYANS DAN LABIB?

1 ANALIZ OU KRWAYANS

Akoz serten dimoun i dir non?

Akoz serten i dir wi?

Ki ou ou krwar?

Akoz ou krwar sa?

I annan bann konsey pratik dan Labib.

(Vwar sapit 2 dan sa liv Ki Labib i dir? paragraf 10-12.)

Lir 2 Timote 3:16 ek Izai 48:17.

Akoz bann konsey Labib i toultan itil?

.....

.....

.....

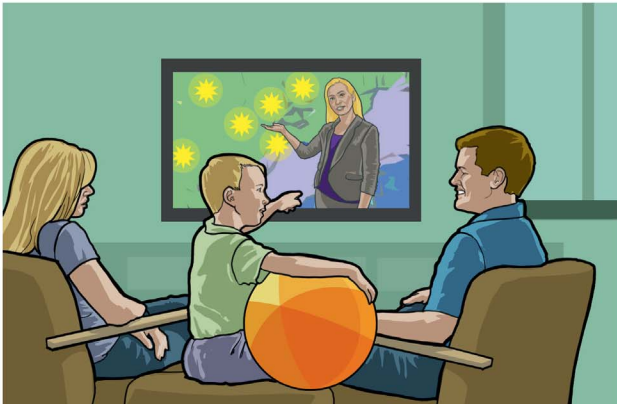
Lir Matye 6:34.

Akoz ou pou dir ki sa verse Labib i pratik?

.....

.....

.....



Par ler, bann imen i ganny difikilte pour predir letan, me Labib in predir lavenir plizyer milye lannen davans!

Ou kapab annan konfyans dan bann profesi Labib.

(Vwar sapit 2 dan sa liv *Ki Labib i dir?* paragraf 13-20.)

Lir Nonm 23:19.

Akoz bann profesi Labib i toultan vin vre?

.....

.....

.....

Lir Tit 1:2.

Ki promes Bondye ki nou ti a kontan vwar ganny akonplir a lavenir?

.....

.....

.....

Ki profesi Labib ki ganny diskite dan sapit 2 dan sa liv *Ki Labib i dir?* ki enpresyonn ou?

.....

.....

.....

Ki mannyer ou santi ler ou konnen ki Labib i pratik e i diny konfyans?

.....

.....

.....

.....

3

EKSPLIK OU KRWAYANS

SI EN DIMOUN I DIR...

Bann konsey Labib pa pratik ozordi.

OU KAPAB REPONN...

Mon dakor ki si en liv pa pratik, i pa fer sans servi li. Me mon krwar ki Labib i pratik akoz . . .

.....

.....

Ki verse ou kapab montre sa dimoun?

.....

Akoz ou kontan sa verse?

.....

SI EN DIMOUN I DIR...

Labib i zis en liv zistwar.

OU KAPAB REPONN...

En kantite dimoun i dakor avek sa nide. Me mon pa krwar sa akoz...

.....

.....

Ki verse ou kapab montre sa dimoun?

.....

Akoz ou kontan sa verse?

.....