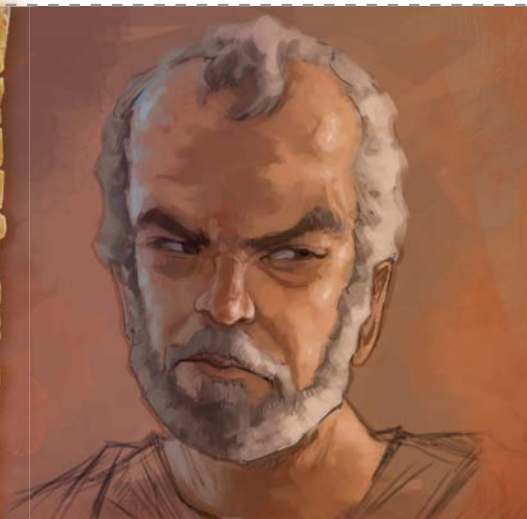


Kora

KORA

BIBLE
CARD

35



MGA PAMANGKOT

- A.** Pareho kay Moises, kay sin-o tribo si Kora? —Numeros 16:8.
- B.** Ang disipulo ni Jesus nga si Judas nagpaandam parte “sa _____ nga mga hambal ni Kora.”—Judas 11.
- C.** Husto ukon sala? Pareho sa ila amay, ang mga anak ni Kora napatay upod sa iya bangod nagrebelde man sila batok kaday Moises kag Aaron.—Numeros 26:10, 11.

Mga 98 C.E.

1 C.E.

Natapos
ang Bibliya

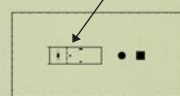
Nabuhì mga
1500 B.C.E.

4026 B.C.E.

Gintuga
si Adan



Tabernakulo



Kohatnon

RUBEN

Ang mga tolda ni Kora (nga Kohatnon) kag nanday Datan kag Abiram (nga mga Rubenhon) yara sa bagatnan sang tabernakulo

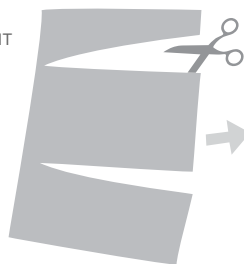
KORA

SIN-O SIA? Si Kora ukon Core isa ka Kohatnon. Nagrebelde sia batok kay Jehova upod kaday Datan kag Abiram sang ginhangkat nila sanday Moises kag Aaron sa kamingawan. Si Kora kag ang 250 ka lalaki naghalad sing incienso sa tabernakulo. Pero, ginpatay sila ni Jehova para ipakita nga si Aaron lamang ang magaalagad subong mataas nga saserdote sang Israel. —Numeros 16:1-50.

MGA SABAT

- A.** Levi.
- B.** Rebelyuso.
- C.** Sala.

I-PRINT



GUNTINGA



PILUA



KAG KOLEKTAHA

