

Kórà

KÓRÀ

KÁÀDÌ
BÍBÉLÌ

35

ÌBÉÈRÈ

A. Bii ti Mósè, èyà wo ni Kórà ti wá?—Númèrì 16:8.

B. Júúdà, ọmọ èyìn Jésù kilò nípa “ọrò _____ Kórà.”—Júúdà 11.

D. Bẹẹ ni àbí bẹẹ kọ? Àwọn ọmọ Kórà sọtẹ sí Mósè àti Áárónì bíi ti bàbá wọn, wọn sì kú pẹlú Kórà.—Númèrì 26:10, 11.

Nìkan bíi
98 S.K.

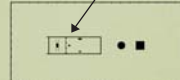
1 S.K.

Wọn kó
ìwé tò kẹyìn
nínú BíbélìKórà gbé ayé ní nìkan bíi
1500 S.S.K.

4026 S.S.K.

Olórùn dá
Adámù

Àgò ìjọsin

Ìdílẹ̀ Kóhàtì
ÈYÀ RÚBẸNÌ

Àgò Kórà (tó wá láti ìdílẹ̀ àwọn ọmọ Kóhàtì) àti ti Dátání àti Ábírámù (tó wá láti èyà Rúbẹnì) wà ní apá gúúsù àgò ìjọsin

KÓRÀ

ÌSỌFÚNNÌ SÓKÌ Ìdílẹ̀ àwọn ọmọ Kóhàtì ni Kórà ti wá. Òun, Dátání àti Ábírámù sọtẹ sí Jèhófà nígbà tí wọn sọtẹ ọdì sí Mósè àti Áárónì ní aginjù. Kórà àti àádọta-lérúgba [250] ọkúnrin sun tùràrí níwájú àgò ìjọsin. Àmọ́, Jèhófà pa gbogbo wọn láti fi hàn pé Áárónì nìkan ló yẹ kó jẹ àlufáà àgbà ní Ísírẹlì. —Númèrì 16:1-50.

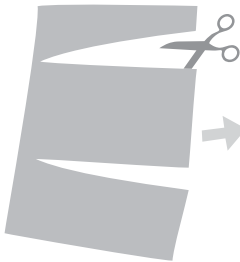
ÌDÁHÙN

A. Léfì.

B. Ọtẹ.

D. Bẹẹ kọ.

TẸ È



GÉ È



KÁ A SÍ MẸJÌ



KÓ O SÌ TỌJÚ RẸ

