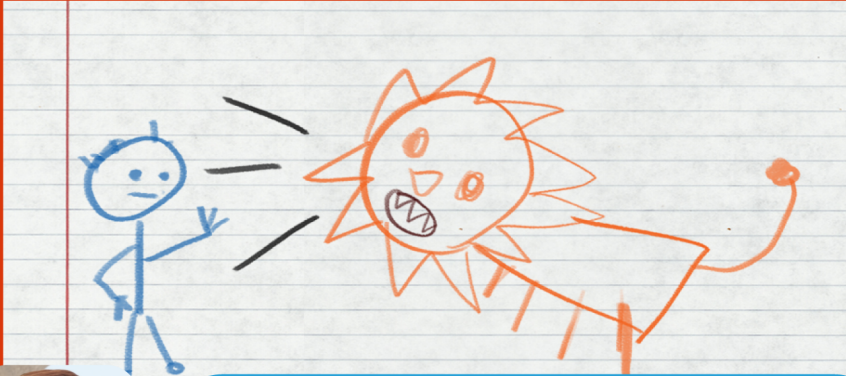


A Elli Di Baratoi Ateb?

Pan oedd Dafydd yn paratoi'r wers ar gyfer astudiaeth *Y Tŵr Gwyllo*, fe dynnodd lun er mwyn cofio beth roedd eisiau ei ddweud. Dyma'r llun a dynnodd a'i ateb.

Nodiadau ac Ateb Dafydd



"Pan ydyn ni'n gwranddo ar Jehofa, mae Satan yn flin. Mae'n ymosod fel llew, ond rydyn ni'n dal yn ufudd."

Blant, rhowch gynnig ar ateb. Dewiswch baragraff gyda help eich rhieni. A allwch chi dynnu llun i'ch helpu chi i gofio beth i'w ddweud?