

Раһаб

ТОПЛА
РАҖАБ

ТОПЛА

36

СУАЛЛАР

- А.** Раһабын иһраиллиләри кизләтдиҗи кәтан лифләр һарада иди? (Үшә 2:6).
- Б.** Раһаб инанырды ки, Җеһова Аллах «_____ вә _____ тәк олан Аллахдыр» (Үшә 2:11).
- В.** Доғрудур, јохса сәһв? Раһаб Давуд падшанын бабасынын нәнәси иди (Мәтта 1:5, 6).

Б. е. 1680-ч. ил

Б. е. 1680-ч. ил

Тәх. б. е. а. 1473-ч. илде јашајыб

Б. е. а. 4026-ч. ил

Адамның
јарадылмасыМүгәддәс-Китаб
тамамланыр

О, көшфијатчылар
деди ки, Шиттимә
гајытмаздан өнчә
дағларда кизләнсінләр

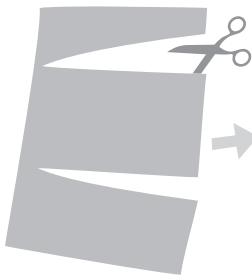
РАҖАБ

О, КИМ ОЛУБ? Раһаб Әриһада јашајырды. О, ики иһраилли көшфијатчыны өз евиндә гонаг етмишди. Раһаб Җеһова Аллаһа иман етдиҗини көшфијатчылары евиндә кизләтмәклә, онлардан аиләсини сағ сахламағы хаһиш етмәклә вә көшфијатчыларын көстәришләринә әмәл етмәклә көстәрди. Әриһанын диварлары дағыландан сонра Раһаб аиләси илә бирликдә Иһраилдә јашады (Үшә 6:25).

ҖАВАБЛАР

- А.** Дамда
- Б.** Көј, јер
- В.** Доғрудур

ЧАП ЕТ



КӘС



ОРТАДАН ГАТЛА



ВӘ ТОПЛА

