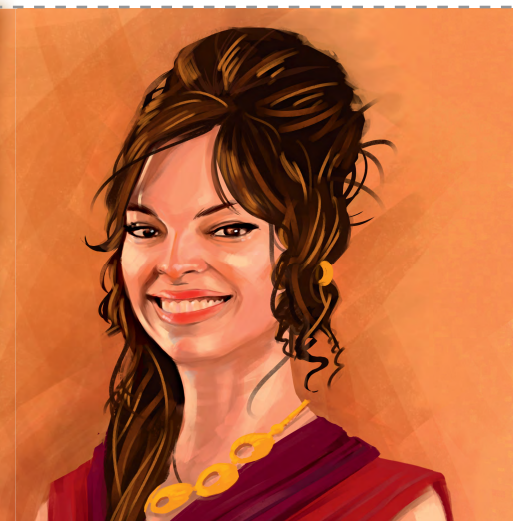


# 喇合

喇合

聖經卡

36



## 問題

- 喇合把探子藏在麻秸裏，那些麻秸是放在哪裏的？(約書亞記2:6)
- 喇合相信耶和華是“\_\_\_\_\_的上帝”。(約書亞記2:11)
- 對或錯？喇合的兒子是大衛王的曾祖父。(馬太福音1:5,6)

大約公元98年

聖經  
全部寫完

公元1年

在公元前1473年  
之前出生

公元前4026年

亞當被創造



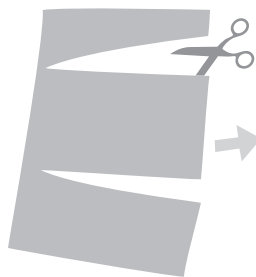
## 喇合

**人物介紹** 喇合住在耶利哥，她接待了兩個以色列的探子。她把探子藏在家裏，請探子保護她的家人，並且完全按照探子的指示去做，這證明她對上帝有信心。耶利哥的城牆倒下後，喇合全家人就跟以色列人住在一起。(約書亞記6:25)

## 答案

- 屋頂
- 天地
- 對

印出來



剪下來



對摺



收好

