

Ραάβ

ΠΑΑΒ

ΒΙΒΛΙΚΗ
ΚΑΡΤΑ

36



ΕΡΩΤΗΣΕΙΣ

- Α.** Πού ήταν τα λινικάλαμα κάτω από τα οποία έκρυψε η Ραάβ τους κατασκόπους;—Ιησούς του Ναυή 2:6.
- Β.** Η Ραάβ πίστευε ότι ο Ιεχωβά «είναι Θεός πάνω στους _____ και κάτω στη _____».—Ιησούς του Ναυή 2:11.
- Γ.** Σωστό ή λάθος; Η Ραάβ ήταν η προ-προγιαγιά του Βασιλιά Δαβίδ.—Ματθαίος 1:5, 6.

1 Κ.Χ.

4026 Π.Κ.Χ.

Περίπου 98 Κ.Χ.
Ολοκλήρωση
της Αγίας Γραφής

Γεννήθηκε πριν
από το 1473 Π.Κ.Χ.

Δημιουργία
του Αδάμ



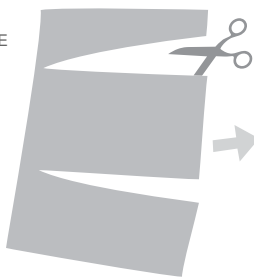
ΠΑΑΒ

ΣΤΟΙΧΕΙΑ Η Ραάβ δέχτηκε δύο Ισραηλίτες κατασκόπους στο σπίτι της στην Ιεριχώ. Απέδειξε την πίστη της στον Ιεχωβά κρύβοντας τους κατασκόπους, ζητώντας τους να προστατέψουν την οικογένειά της και ακολουθώντας τις οδηγίες τους προσεκτικά. Μετά την πτώση των τειχών της Ιεριχώς, η Ραάβ και η οικογένειά της έζησαν μαζί με τους Ισραηλίτες.—Ιησούς του Ναυή 6:25.

ΑΠΑΝΤΗΣΕΙΣ

- Α.** Στην ταράτσα.
- Β.** Ουρανούς· γη.
- Γ.** Σωστό.

ΤΥΠΩΣΕ



ΚΟΨΕ



ΔΙΠΛΩΣΕ



ΚΑΙ ΦΥΛΑΞΕ ΤΗΝ

