

# Rahab

RAHAB

BIBLE  
CARD

36

## MGA PAMANGKOT

- A.** Sa diin nabutang ang tinangkang mga tanom nga flax ukon lino nga ginpapanaguan ni Rahab sa mga espiya?—Josue 2:6.
- B.** Si Rahab nagtuo nga si Jehova “ang Dios sa \_\_\_\_\_ kag sa \_\_\_\_\_.”—Josue 2:11.
- C.** Husto ukon sala? Si Rahab isa sa mga lola ni Hari David.—Mateo 1:5, 6.

Mga 98 C.E.

1 C.E.

Natapos  
ang Biblia

Natawo antes sang  
1473 B.C.E.

4026 B.C.E.

Gintuga  
si Adan



Ginsilingan ang Israelinhon nga mga espiya nga manago anay sa kabukiran antes magbalik sa Sitim

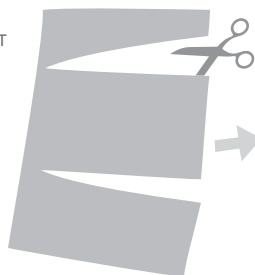
## R A H A B

**SIN-O SIA?** Ginpadayon ni Rahab sa iya balay sa Jerico ang duha ka Israelinhon nga espiya. Ginpamatud-an niya ang iya pagtuo kay Jehova paagi sa pagtago sa mga espiya, pagpangabay sa ila nga luwason ang iya pamilya, kag pagtuman sa ila instruksion. Sang narumpag ang mga pader sang Jerico, si Rahab kag ang iya pamilya nag-upod sa mga Israelinhon. —Josue 6:25.

## MGA SABAT

- A.** Sa atop.
- B.** Langit; duta.
- C.** Husto.

I-PRINT



GUNTINGA



PILUA



KAG KOLEKTAHA

