

# Рахав

РАХАВ

БІБЛІЙНА  
КАРТКА

36



## ЗАПИТАННЯ

- А.** Де лежали стебла льону, під якими Рахав сховала розвідників? (Ісуса Навина 2:6).
- Б.** Рахав вірила в те, що Єгова — «єдиний Бог високо в \_\_\_\_\_ і тут на \_\_\_\_\_» (Ісуса Навина 2:11).
- В.** Правильно чи неправильно? Рахав була прапрабабусею царя Давида (Матвія 1:5, 6).

1 рік н. е.

Бл. 98 року н. е.

Народилася до 1473 року до н. е.

4026 рік до н. е.

Створено Адама

Написано останню книгу Біблії



Сказала ізраїльським розвідникам сховатись у горах перед тим, як повернутись у Шиттим

Єрихон

Шиттим

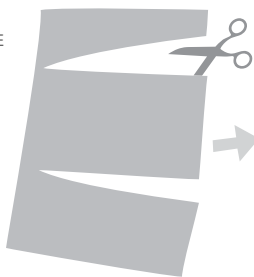
## РАХАВ

**ФАКТИ З ЖИТТЯ.** Рахав гостинно прийняла двох ізраїльських розвідників у своєму домі в Єрихоні. Вона виявила віру в Єгова, коли сховала розвідників, попросила їх захистити її родину і чітко дотримувалась їхніх вказівок. Після того як стіни Єрихона впали, Рахав зі своєю родиною оселилась серед ізраїльтян (Ісуса Навина 6:25).

## ВІДПОВІДІ

- А.** На даху.
- Б.** небі; землі.
- В.** Правильно.

ВИДРУКУЙТЕ



ВИРІЖТЕ



ЗІГНІТЬ НАВПІЛ



І ЗБЕРІГАЙТЕ

