

Рава

РАВА

БИБЛИЈСКА
КАРТИЦА

36



ПИТАЊА

- А.** Где су се налазиле стабљике лана испод којих је Рава сакрила уходе? (Исус Навин 2:6).
- Б.** Рава је веровала да је Јехова „Бог горе на _____ и доле на _____“ (Исус Навин 2:11).
- В.** Тачно или нетачно? Рава је била чукунбаба краља Давида (Матеј 1:5, 6).

око 98. н. е.
1. н. е.

Написана
последња
библијска књига

Рођена пре 1473. пре н. е.

4026. пре н. е.

Стварање
Адама



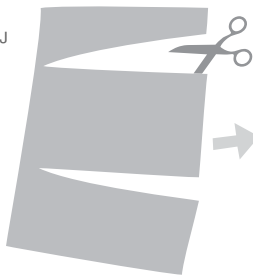
РАВА

КРАТКА БИОГРАФИЈА: Рава је у своју кућу у Јерихону примила двојицу израелских ухода. Доказала је да верује у Јехову тиме што је сакрила уходе, замолила их да поштеде њену породицу и тиме што је послушала оно што су јој рекли. Након што су јерихонске зидине пале, Рава и њена породица живели су са Израелцима (Исус Навин 6:25).

ОДГОВОРИ

- А.** На крову.
- Б.** небесима; земљи.
- В.** Тачно.

ОДШТАМПАЈ



ИСЕЦИ



ПРЕСАВИЈ



САЧУВАЈ

