

# Rahaba

## RAHABA

BIBLIJSKA  
KARTICA

36.



### VPRAŠANJA

- A)** Kje so bila lanena stebila, pod katera je Rahaba skrila oglednika? (Jozue 2:6)
- B)** Rahaba je verjela, da je Jehova »Bog v \_\_\_\_\_ in na \_\_\_\_\_«. (Jozue 2:11)
- C)** Pravilno ali napačno? Rahaba je bila praprababica kralja Davida. (Matej 1:5, 6)

Okoli 98 n. št.

1 n. št.

Napisana  
začenja  
biblijska knjiga



Oglednikoma je rekla, naj se skrivata v gore, preden se vrmeta v Šitim

## RAHABA

**KRATEK OPIS** Rahaba je v svoj dom v Jerihi sprejela izraelska oglednika. Svojo vero v Jehova je dokazala s tem, da je oglednika skrila, ju prosila, naj zaščitita njeno družino, ter da je natančno upoštevala njuna navodila. Potem ko je bilo obzidje Jerihe porušeno, so Rahaba in njeni družinski člani šli živet k Izraelcem. (Jozue 6:25)

Rojena pred 1473 pr. n. št.

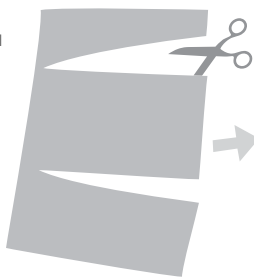
4026 pr. n. št.

Ustvarjen  
Adam

### ODGOVORI

- A)** Na strehi
- B)** »nebesih«, »zemlji«
- C)** Pravilno

NATISNI



IZREŽI



PREPOGNI



SHRANI

