

# Rahabu

## RAHABU

KADI YA  
BIBLIA

36

### MASWALI

- A.** Majani ya kitani ambayo Rahabu alitumia kuwaficha wapelelezi yalikuwa wapi?—Yoshua 2:6.
- B.** Rahabu aliamini kwamba Yehova “ni Mungu juu \_\_\_\_\_ na chini \_\_\_\_\_.”—Yoshua 2:11.
- C.** Kweli au si kweli? Rahabu alikuwa nyanya ya Mfalme Daudi—Mathayo 1:5, 6.



Karibu 98 W.K.

1 W.K.

Alizaliwa kabla ya 1473 K.W.K.

4026 K.W.K.

Kitabu cha mwisho cha kinaandikwa

Adamu aumbwa



Aliwaambia wapelelezi Waisraeli wajifiche milimani kabla ya kurudi Shittimu

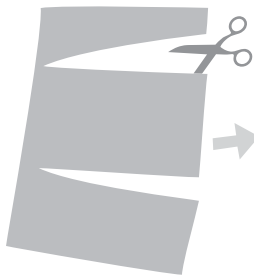
## RAHABU

**MAMBO MACHACHE KUMHUSU** Rahabu aliwakaribisha wapelelezi wawili Waisraeli nyumbani kwake Yeriko. Alithibitisha imani yake kwa Yehova kwa kuwaficha wapelelezi hao, kwa kuwaomba wailinde familia yake, na kwa kufuata maagizo yao. Baada ya kuta za Yeriko kuanguka, Rahabu na familia yake waliishi na Waisraeli.—Yoshua 6:25.

### MAJIBU

- A.** Juu ya dari.
- B.** Mbinguni; duniani.
- C.** Kweli.

CHAPISHA



KATA



KUNJA KATIKATI



NA UHIFADHI

