

# Rahab

## RAHAB

BIBLE  
CARD

36



### MGA TANONG

- A.** Saan matatagpuan ang mga tangkay ng lino na pinagtaguan ni Rahab sa mga espiya? —Josue 2:6.
- B.** Nanampalataya si Rahab na si Jehova ay “Diyos sa \_\_\_\_\_ sa itaas at sa \_\_\_\_\_ sa ibaba.”—Josue 2:11.
- C.** Tama o mali? Si Rahab ay lola sa talampakan ni Haring David.—Mateo 1:5, 6.

Mga 98 C.E.

1 C.E.

4026 B.C.E.

Isinulat ang huling aklat ng Bibliya

Isinilang bago ang 1473 B.C.E.

Nilalang si Adan



Sinabihan ang mga espiyang Israelita na magtago muna sa bundok bago bumalik sa Sitim

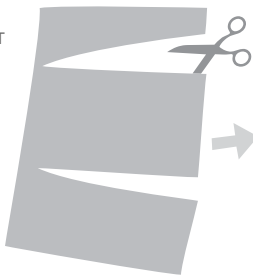
## R A H A B

**MAIKLING IMPORMASYON** Pinatuloy ni Rahab ang dalawang espiyang Israelita sa kaniyang bahay sa Jerico. Pinatunayan niya ang kaniyang pananampalataya kay Jehova nang itago niya ang mga espiya, hilingin sa kanila na ingatan ang kaniyang pamilya, at sundin ang kanilang mga utos. Matapos bumagsak ang mga pader ng Jerico, namuhay si Rahab at ang pamilya niya kasama ng mga Israelita.—Josue 6:25.

### MGA SAGOT

- A.** Sa bubong.
- B.** Langit; lupa.
- C.** Tama.

I-PRINT



GUPITIN



TIKLUPIN



AT INGATAN

