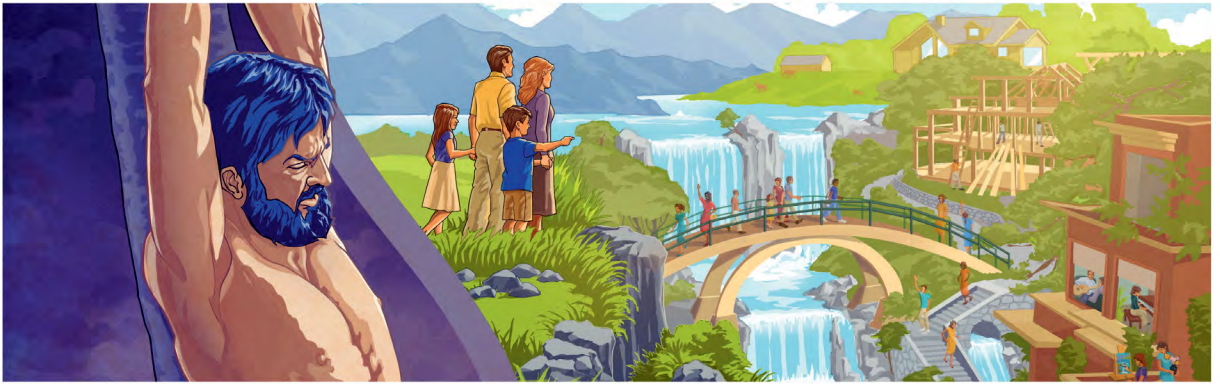


Topollo—Mpho e Bohlokwa Yeo Modimo a re Neilego Yona (Karolo 2)

E theilwe go kgaolo 5 ya puku ya *Ke Eng Seo ge e le Gabotse Beibele e se Rutago?* yeo e hwetšagalago go jw.org/nso.

MORERO: Ithute ka seo o se dumelago le lebaka leo o se dumelago, hlahloba seo Beibele e se rutago, ke moka o bone kamoo o ka hlalosešago ba bangwe ka ditumelo tša gago.



LEHU LA JESU LE KA KGOMA BJANG MAPHELO A RENA?

1 HLAHLOBA DITUMELO TŠA GAGO

O nagana gore batho ba bangwe ba ka re'ng?

Ke'ng seo o se dumelago?

Ke ka baka la'ng o se dumela?

2

HLAHLIBA SEO BEIBELE E SE RUTAGO

Topollo e ka re hola kudu.

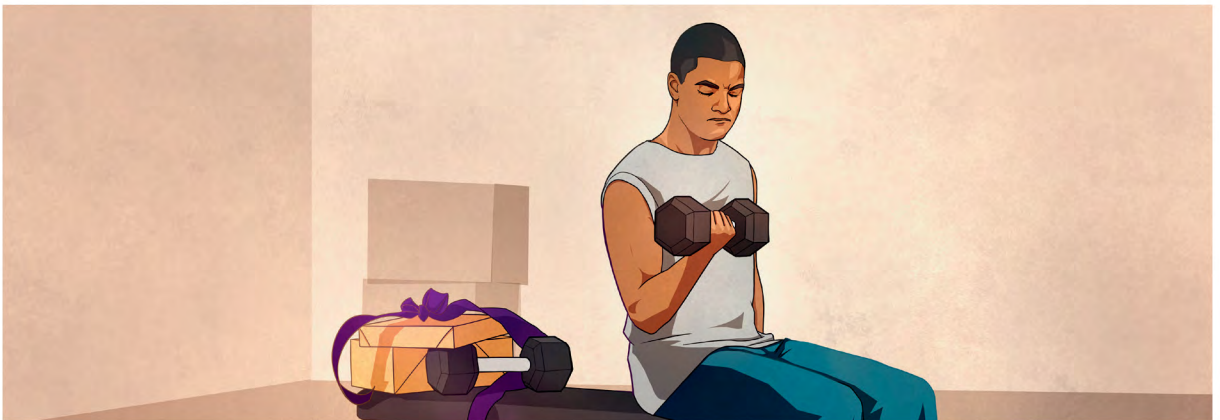
(Bona kgaolo 5 ya puku ya *Seo Beibele e se Rutago*, dirapa 14-17.)

Bala Bakolose 1:13, 14 le Baheberu 9:13, 14.

Topollo e ka re thuša bjang gore re se ikwe re le molato ka mo go feteletšego ka baka la dibe tša rena?

Bala Baroma 6:23.

Batho bao ba botegago ba tla holwa bjang ke topollo ka mo go sa felego?



Go swana le mpho yeo e ka go holago ge feela o e diriša, topollo e ka re hola kudu —ge feela re dumela go yona

Re swanetše go leboga topollo.

(Bona kgaolo 5 ya puku ya *Seo Beibele e se Rutago*, dirapa 18-22.)

Bala Johane 17:3 le 1 Johane 5:3.

Ke'ng seo re ka se dirago go bontšha gore re leboga topollo?

Bala Johane 3:16 le Jakobo 2:26.

Na go lekane go *bolela* feela gore re dumela topollong ka sehlabelo sa Jesu?

Ke ka tsela efe o nyakago go bontšha gore o leboga topollo?

3 HLAOSA DITUMELO TŠA GAGO

GE YO MONGWE A RE...

Ga ke nagane gore lehu la motho yo a hwilego mengwaga e sekete e fetilego le swanetše go nkgoma.

O KA ARABA KA GORE...

Batho ba bantši ba ka dumelelana le kgopolo yeo. Eupša nna ke dumela gore lehu la Jesu le kgoma maphelo a rena ka gobane...

Ke lengwalo lefe leo o ka le balelago motho yo?

O ka hlalosa lengwalo le bjang ka tsela yeo e ka arabago potšišo ya gagwe?

GE YO MONGWE A RE...

Gore re phologe re swanetše go dumela go Jesu.

O KA ARABA KA GORE...

Ke a dumela gore go dumela go Jesu go bohlokwa. Eupša ke kgodišegile gape le gore re swanetše go ba le tumelo ka gobane...

Ke lengwalo lefe leo o ka le balelago motho yo?

O ka hlalosa lengwalo le bjang ka tsela yeo e ka arabago potšišo ya gagwe?
