

# Kote nou ale ler nou mor? (Parti 1)

Baze lo sapit 6 dan sa liv *Ki Labib i dir?* ki disponib lo [jw.org](http://jw.org).

**LOBZEKTIF:** Analiz ou krwayans e akòz ou krwar sa, egzamin sa ki Labib i dir e vwar konman ou kapab eksplik ou krwayans avek lezot.



## KI ARIVE LER NOU MOR?

### 1 ANALIZ OU KRWAYANS

Ki serten dimoun i dir?

---

---

Ki ou ou krwar?

---

---

Akoz ou krwar sa?

---

---

## 2 EGZAMIN SA KI LABIB I DIR

### Ler nou mor, nou nepli egziste.

(Vwar sapit 6 dan sa liv *Ki Labib i dir?* paragraf 1-6.)

#### Lir Eklezyast 9:5, 10.

Ki mannyer sa bann verse i montre ki nou napa en nanm imortel?

---

---

---

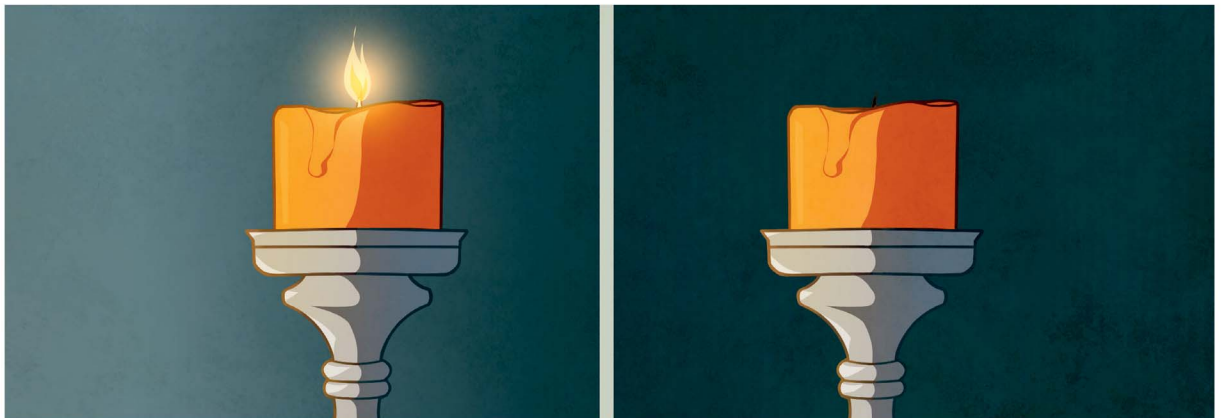
Ki legzanp ou ti pou servi pour montre ki ler en dimoun i mor, i pa *al* okenn par me i senpleman nepli egziste?

---

---

---

---



Ler en dife i ganny tennyen, i pa *al* okenn par, i zis nepli la. Pareyman, ler en dimoun i mor, napa nanryen ki kontinyen viv, i zis aret egziste

## Lanmor i parey en sonmey profon kot nou pa reve.

(Vwar sapit 6 dan sa liv *Ki Labib i dir?* paragraf 7, 8.)

### Lir Zan 11:1-14.

Akoz ou panse Zezi ti konpar lanmor avek sonmey?

---

---

---

---

### Lir Akt 7:60 ek 1 Korentyen 15:6.

Ki mannyer sa bann verse i montre ki lanmor i parey en sonmey?

---

---

---

---

Akoz ou kontan pour konnen ki vreman arive ler nou mor?

---

---

---

---



## EKSPLIK OU KRWAYANS

SI EN DIMOUN I DIR...

**Nanm i kontinyen viv apre lanmor.**

OU KAPAB REPONN...

**Bokou larelizyon i ansenny sa. Me mon pa krwar sa aköz...**

---

---

Ki verse ou kapab montre sa dimoun?

---

Ki mannyer ou kapab servi sa verse pour rezonn avek sa dimoun e an menm tan respekte son pwennvi?

---

SI EN DIMOUN I DIR...

**Bondye i pini bann move dimoun dan lanfer dife.**

OU KAPAB REPONN...

**I vre ki Bondye pou pini bann move dimoun. Me mon pa krwar ki i pini zot dan lanfer dife aköz...**

---

---

Ki verse ou kapab montre sa dimoun?

---

Ki mannyer ou kapab servi sa verse pour rezonn avek sa dimoun e an menm tan respekte son pwennvi?

---