

# Kje so mrtvi? (1. del)

Temelji na 6. poglavju knjige *Kaj Sveto pismo v resnici uči?*, ki je na voljo na [jw.org](http://jw.org).

**CILJ:** Preiskati, kaj verjameš in zakaj, raziskati, kaj uči Sveto pismo, in se naučiti, kako svoje verovanje pojasniti drugim.



## KAJ SE ZGODI, KO UMREMO?

### 1. PREIŠČI SVOJE VEROVANJE

Kaj meniš, kako bi na to morda odgovorili drugi?

---

---

Kaj *ti* verjameš?

---

---

Zakaj to verjameš?

---

---

## Ko umremo, nehamo obstajati.

(Glej 6. poglavje knjige *Sveto pismo uči*, odstavki 1–6.)

### Preberi Pridigar 9:5, 10.

Kako se iz teh vrstic vidi, da nimamo neumrljive duše?

---

---

---

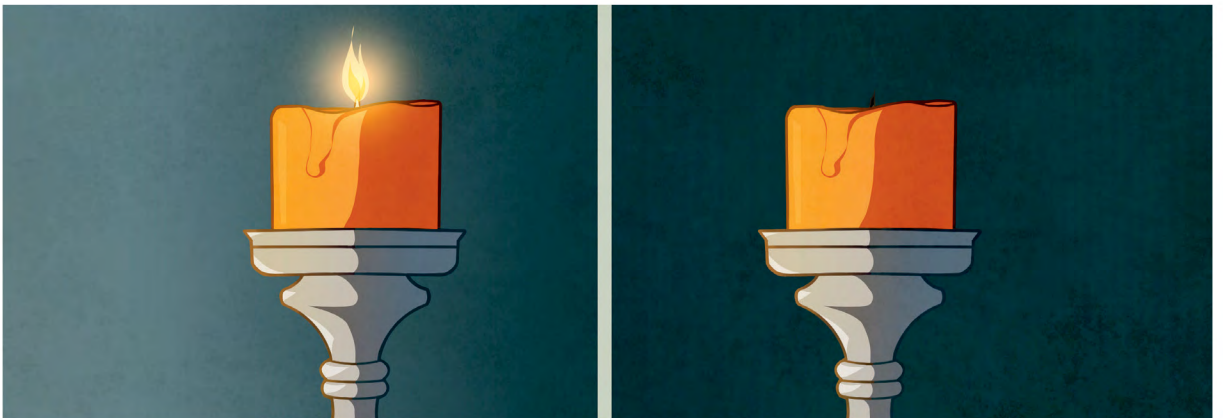
Kako bi ponazoril, da človek, ko umre, nikamor ne *gre*, ampak enostavno neha obstajati?

---

---

---

---



**Ko plamen ugasne, nikamor ne *odide*. Enostavno ga ni več. Podobno človek, ko umre, ne živi naprej v kakšni drugi obliki, ampak enostavno neha obstajati.**

## Smrt je kot globok spanec brez sanj.

(Glej 6. poglavje knjige *Sveto pismo uči*, odstavka 7, 8.)

### Preberi Janez 11:1–14.

Zakaj je po tvoje Jezus smrt primerjal s počivanjem?

---

---

---

---

### Preberi Apostolska dela 7:60 in 1. Korinčanom 15:6.

Kako se tudi iz teh vrstic vidi, da je smrt podobna spancu?

---

---

---

---

Zakaj si hvaležen, da veš, kaj se v resnici zgodi, ko umremo?

---

---

---

---

### 3. POJASNI SVOJE VEROVANJE

ČE KDO REČE:

**Po smrti duša živi naprej.**

LAHKO ODGOVORIŠ:

**Mnoge vere učijo nekaj v tem smislu. Ampak jaz verjamem drugače, ker ...**

---

---

S katerim svetopisemskim stavkom bi lahko podprl svoj odgovor?

---

Kako bi ta stavek naobrnil tako, da bi upošteval sogovornikovo stališče?

---

ČE KDO REČE:

**Bog kaznuje hudobne ljudi v peklenskem ognju.**

LAHKO ODGOVORIŠ:

**Res je, da bo Bog kaznoval hudobne ljudi. Ampak ne verjamem, da jih muči v peklenskem ognju, ker ...**

---

---

S katerim svetopisemskim stavkom bi lahko podprl svoj odgovor?

---

Kako bi ta stavek naobrnil tako, da bi upošteval sogovornikovo stališče?

---