

## Naimə

TOPLA  
NAİMƏ

37

## SUALLAR

- A.** Əri və oğulları öldəndən sonra Naimə qohum-tanışdan onu necə çağırmağını istədi? (Rut 1:20).
- B.** Naimə dedi ki, Yehova «dirilərdən və ölülərdən \_\_\_\_\_ əsirgəməyən» Allahdır (Rut 2:20).
- C.** Doğrudur, yoxsa səhv? Naimə Buəzlə evləndi (Rut 4:13).

B.e. tax. 98-ci illi  
Müqəddəs Kitab  
tamamlanır

B.e. I əsri

Tax. b.e.ə 1200-cü ildə yaşayıb

B.e.ə. 4026-cı il

Adəmin  
yaradılması



Beytləhmədən Muaba  
köçür, sonra Beytləhmə  
geri qayıdır

● Beytləhm

MUAB

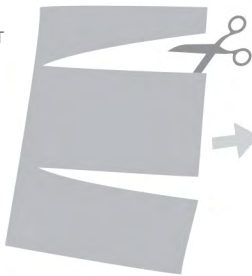
## N A İ M Ə

**O, KİM OLUB?** Beytləhmədə aclıq olanda Naimə ailəsi ilə Muaba köçdü. Naimə əri və oğulları öldəndən sonra gəlini Rutla Beytləhmə qayıtdı. Rut Naimə üçün ərzaq gətirirdi. Naimə isə Ruta orda məskunlaşmağa və ərə getməyə kömək etdi (Rut 2:17, 18; 3:1–4).

## CAVABLAR

- A.** Mara.
- B.** Məhəbbət.
- C.** Səhv. Rut Buəzlə evləndi.

ÇAP ET



KƏS



ORTADAN QATLA



VƏ TOPLA

