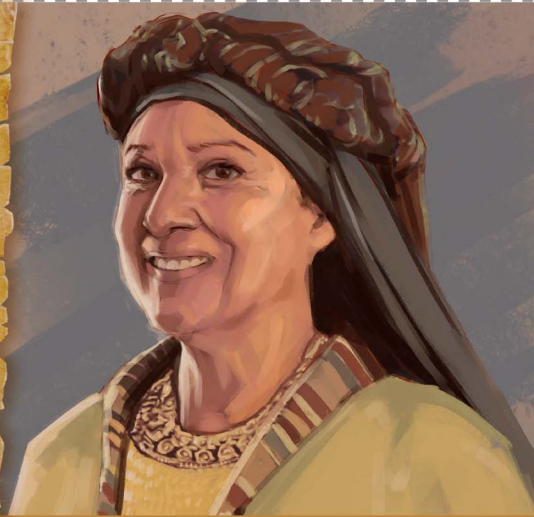


Ноомі

БІБЛІЙНА
КАРТКА
НООМІ

37



ЗАПИТАННЯ

- А.** Як Ноомі попросила друзів називати її після того, як вона втратила чоловіка і синів? (Рут 1:20).
- Б.** Ноомі сказала, що Єгова «не перестає виявляти свою — — ні живим, ні мертвим» (Рут 2:20).
- В.** Правильно чи неправильно? Ноомі вийшла заміж за Боаза (Рут 4:13).

1 рік н.е. Бл. 98 року н.е.

Написано
останню
книгу Біблії

Жила близько 1300 року до н.е.

4026 рік
до н.е.Створено
АдамаПереселилась
з Віфлеєма до Моаву,
потім повернулась
у Віфлеєм

Віфлеєм

МОАВ

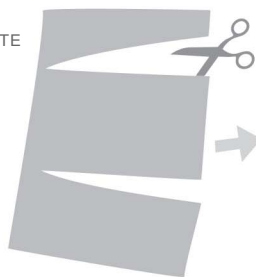
НООМІ

ФАКТИ З ЖИТТЯ. Під час голоду Ноомі зі своєю сім'єю переселилась з рідного Віфлеєма до Моаву. Після смерті свого чоловіка і двох синів Ноомі з невісткою Рут повернулась у Віфлеєм. Рут забезпечувала Ноомі їжею, а Ноомі допомогла Рут прижитися на новому місці та вийти заміж (Рут 2:17, 18; 3:1—4).

ВІДПОВІДІ

- А.** Мара.
- Б.** віддану любов.
- В.** Неправильно. Рут вийшла заміж за Боаза.

ВИДРУКУЙТЕ



ВИРІЖТЕ



ЗІГНІТЬ НАВПІЛ



І ЗБЕРІГАЙТЕ

