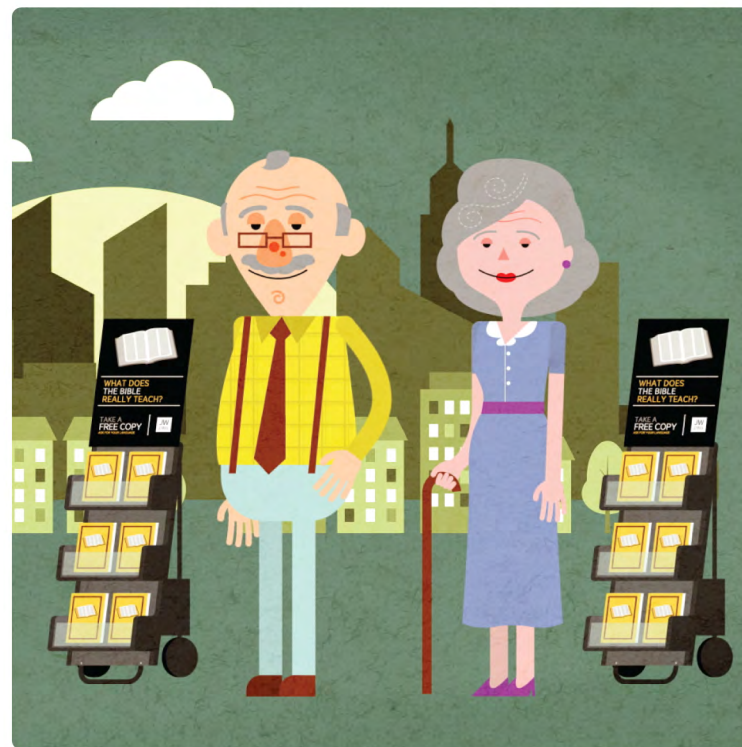


關心那些全時服務的弟兄姊妹

比比看下面的兩張圖畫，找出相同和不同的地方。弟兄姊妹以前是怎樣傳道的呢？現在又是怎樣傳道的呢？



甚麼是全時服務呢？和爸爸媽媽一起找資料，看看有哪些種類的全時服務。

你認識的弟兄姊妹中，誰正在做全時服務呢？誰曾經做過呢？你可以約他們一起傳道嗎？