

Tozali na “mikolo ya nsuka”? (Eteni 1)

Euti na mokapo 9 ya buku *Biblia eteyaka mpenza nini?* ezali mpe na jw.org.

NTINA NA YANGO: Otalesa mateya oyo ondimaka mpe ntina oyo ondimaka yango. Oyeba oyo Biblia eteyaka, mpe ndenge ya koyebisa yango basusu.



TOZALI NA “MIKOLO YA NSUKA”?

1 TALELÁ MATEYA OYO ONDIMAKA

Bato mosusu bakoki koloba nini?

Mateya nini *ondimaka*?

Mpo na nini ondimaka yango?

Liloba ya Nzambe elobelaki eleko oyo ebengami mikolo ya nsuka.

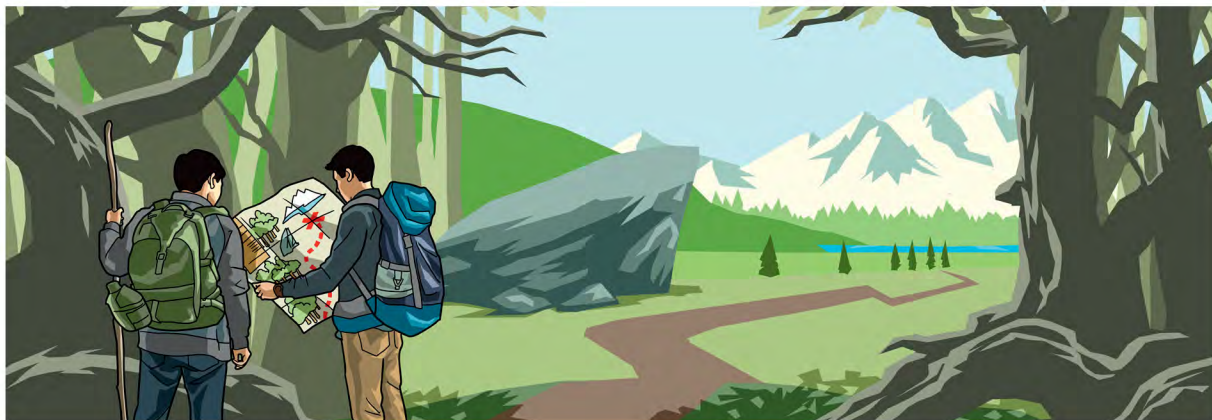
(Talá mokapo 9 ya buku *Biblia eteyaka*, paragrafe 1-5.)

Tángá Yisaya 46:10.

Mpo na nini tosengeli kondima ete Yehova azali na likoki ya kosakola makambo etali mikolo ya nsuka?

Tángá Matai 24:3 mpe 2 Timote 3:1.

Ndenge nini baverse yango emonisi ete mokili oyo ekosuka?



Kaka ndenge bilembo ya nzela ekoki kosalisa yo oyeba soki olingi okóma na esika ozali kokende, makambo oyo ezali koleka na mokili emonisi ete nsuka ekómi pene

Liloba ya Nzambe elobelaki eleko oyo tozali.
(Talá mokapo 9 ya buku *Biblia eteyaka*, paragrafe 6-11.)

Tángá Matai 24:7 mpe Luka 21:11.
Bandakisa nini ya makambo yango osí omoni to oyoki?

Tángá 2 Timote 3:1-5.
Na bizaleli yango, oyo wapi osí omoni epai ya bato?

Nini endimisi yo ete tozali na mikolo ya nsuka?



YEBISÁ YANGO BASUSU

SOKI MOTO ALOBI . . .

**Bitumba, banzala mpe makama oyo ebimaka ezali makambo ya lelo te.
Likambo ya sika ezali te.**

OKOKI KOLOBA . . .

**Ezali solo ete makambo yango ezali ya lelo te. Kasi nandimaka ete
eleko na biso ekeseni na bileko mosusu nyonso mpo . . .**

Verse nini okoki kotángela moto yango?

Na kotalela makanisi ya moto yango, ndenge nini okolimbola verse yango?

SOKI MOTO ALOBI . . .

Mbala mosusu bisakweli yango ekokokisama malamuna nde na mikolo ezali koya.

OKOKI KOLOBA . . .

**Bato mingi bakoki kondima likanisi yango. Kasi likanisi
na ngai ekeseni na oyo wana mpo . . .**

Verse nini okoki kotángela moto yango?

Na kotalela makanisi ya moto yango, ndenge nini okolimbola verse yango?
