

A ga nduru ti futi dunia so awe? (Kozo mbage ni)

Mbeti so aluti na ndö ti chapitre 9 ti buku *Bible alingbi ti fa nyen na e?*, a yeke nga na ndö ti jw.org.

YE SO A YE TI TENE MO SARA: Gbu li na ndö ti aye so mo mä na bê na ni nga ngbanga ti nyen mo mä na bê na ni. Bâ aye so Bible afa na ndö ni nga gi ti hinga tongana nyen la mo peut ti fa aye so mo mä na bê na ni na amba ti mo.



ESKÊ E YEKE NA “LÂ TI NDA NI”?

1 GBU LI NA NDÖ TI AYE SO MO MÄ NA BÊ NA NI

Ambeni zo alingbi ti tene nyen?

Ka **mo**, mo tene ti mo nyen?

Ngbanga ti nyen la mo tene tongaso?

2

GBU LI NA NDÖ TI AYE SO BIBLE AFA

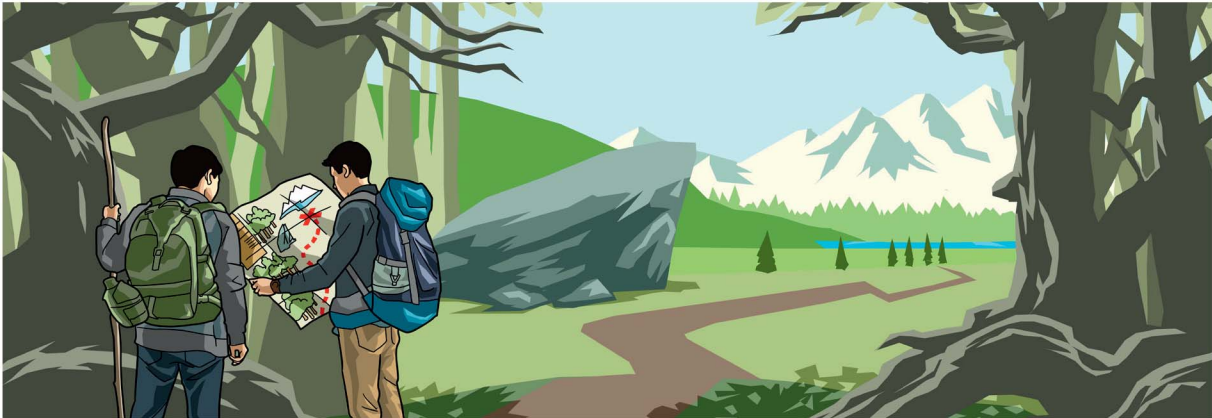
Bible afa kozoni awe so mbeni ngoi ayeke dä so a yeke iri ni lâ ti nda. (Bâ chapitre 9 ti buku *Bible alingbi ti fa nyen na e?*, paragraphe 1-5.)

Diko Ésaïe 46:10.

Ngbanga ti nyen la e lingbi ti yeda so Jéhovah ayeke ti fa aye so ayeke si na ngoi ti lâ ti nda ni?

Diko Matthieu 24:3 nga na 2 Timothée 3:1.

Tongana nyen la aversê so afa so aye ti ngoi ti laso ayeke hunzi ande?



Legeoko tongana ti so mbeni carte ayeke aidé mo ti hinga wala mo ga nduru na ndo so mo yeke gue dä, aye so ayeke si na yâ ti dunia laso afa na e biani so aye ti ngoi ti laso aga nduru ti hunzi awe

Bible asara tënë ti ngoi so e yeke dä laso so.

(Bâ chapitre 9 ti buku *Bible alingbi ti fa nyen na e?*, paragraphe 6-11.)

Diko Matthieu 24:7 nga na Luc 21:11.

Fa tapande ti ambeni mara ti aye ni so asi so, so **mo** bâ ni wala mo mä tënë ni.

Diko 2 Timothée 3:1-5.

Na popo ti asioni sarango ye ni so, ati so wa la **mo** bâ na terê ti azo?

Nyen la apusu mo ti yeda biani so e yeke na lâ ti nda ni?

3

FA TĒNĒ TI AYE SO MO MÄ NA BÊ NA NI

TONGANA MBENI ZO ATENE . . .

Depuis la abira, nzara nga na aye tongana yengingo ti sese nga na ngu so asuku amû ndo ayeke dâ so. Mbeni fini ye ayeke nga dâ ape.

MO PEUT TI TENE . . .

A yeke tâ tĕnĕ so ngbene ye la aye ni so ayeke dâ so. Me mbi mä na bê so ngoi so e yeke dâ so ayeke nde mingi ndali ti so . . .

Versê wa la mo peut ti fa na zo ni?

So mo hinga pensê ti zo ni awe so, tongana nyen la mo peut ti fa nda ti versê ni so na lo?

TONGANA MBENI ZO ATENE . . .

Peut-être na mbeni ngoi ande la si e yeke bâ ande a prophétie ni so vrai ahon ti kozo.

MO PEUT TI TENE . . .

Mingi ti azo alingbi ti tene oko tĕnĕ ti mo so. Me, ye so mbi mä na bê na ni ayeke nde ndali ti so . . .

Versê wa la mo peut ti fa na zo ni?

So mo hinga pensê ti zo ni awe so, tongana nyen la mo peut ti fa nda ti versê ni so na lo?
