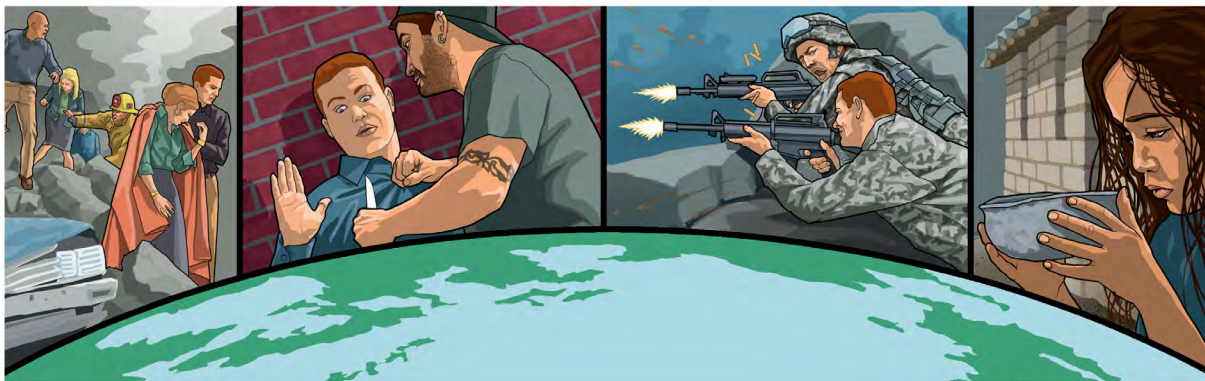


# ᚖ “ÀWỌN ỌJỌ ÌKẸYÌN” LA WÀ YÌÍ? (Apá 1)

A gbé e ka orí 9 nínú iwé *Kí Nì Bíbélì Fì Kọ̀nì Gan-an?* ó wà lórí ikànnì [www.jw.org/yo](http://www.jw.org/yo).

**OHUN TÍ O FẸ ᚖE:** ᚖàyẹ̀wò ohun tó o gbà gbọ̀ àtí idí tó o fì gbà á gbọ̀, wo ohun tí Bíbélì fì kọ̀nì, kó o sì mọ̀ bí wàá ᚖe ᚖàlàyé àwọ̀n ohun tí o gbà gbọ̀ fún àwọ̀n ẹ̀lòmíì.



## ᚖ “ÀWỌN ỌJỌ ÌKẸYÌN” LA WÀ YÌÍ?

### 1 ᚖÀYẸ̀WÒ OHUN TÓ O GBÀ GBỌ̀

Kí lo rò pé àwọ̀n kan máa sọ nípá ibéèrè yìí?

---

---

Kí nì **iwọ** rò nípá rẹ̀?

---

---

Kí nìdì tí o fì gbà bẹ̀ẹ̀?

---

---

## Òrò Olórún sọ tẹlẹ nípa àwọn ojò ìkẹyìn.

(Wo orí 9 nínú ìwé Bíbélí Fí Kòní, ipínrò 1 sí 5.)

### Ka Aísáyà 46:10.

Kí nìdí tá a fi gbà pé Jèhófà lè sọ tẹlẹ nípa àwọn ojò ìkẹyìn?

---



---



---

### Ka Mátíù 24:3 àti 2 Tímótì 3:1.

Báwo làwọn ẹsẹ Ìwé Mímọ yíi ẹ jẹ ká mọ pé ètò àwọn nńkan yíi máa dọpín?

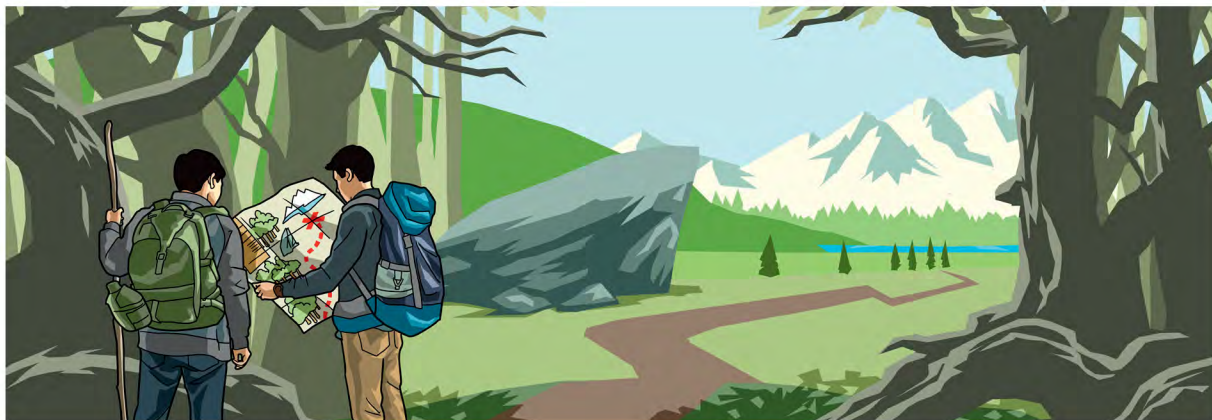
---



---



---



Bí àwọn àmì ojú ọ̀nà ẹ máa ń jẹ kí èyàń mọ pé ọ̀n kò ní pẹ débí tí ọ̀n ń lọ, bẹẹ làwọn ohun tó ń ẹlẹ láyẹ bá yíi fí hàn pé ètò àwọn nńkan yíi kò ní pẹ dọpín

# Ọrò Ọlórún tí sọ tẹlẹ nípa àkókò tá a wà yìí.

(Wo orí 9 nínú ìwé Bíbélì Fí Kòní, ipínrọ̀ 6 sí 11.)

## Ka Mátíù 24:7 àti Lúùkù 21:11.

Àpẹẹrẹ àwọn ohun burúkú tó n sẹlẹ̀ yìí wo lo ti rí àbí tó o ti gbọ́ nípa rẹ?

---

---

---

---

## Ka 2 Tímótì 3:1-5.

Èwo nínú irú àwọn iwà tí kò dára yìí lo ti kiyè sí pé àwọn èyàn n hù?

---

---

---

---

Kí ló jẹ́ kó o gbà pé à n gbé láwọn ọjọ́ ìkẹyìn?

---

---

---

---

# 3

## ṢÀLÀYÉ ÀWỌN OHUN TÍ O GBÀ GBỌ

TÍ ẸNÌ KAN BÀ SỌ PÉ . . .

Gbogbo igbà ni ogun, iyàn àti àwọn isẹlẹ máa n wáyé. Torí náà gbogbo nńkan tó n ẹlẹ lásikò wa yíí kí í ẹ nńkan tuntun.

O LÈ SỌ PÉ . . .

Òótó ni pé àwọn nńkan yíí ti n ẹlẹ tipẹ. Sùgbọn mo gbà pé ohun kan wà tó sàrà ọtò nípà àkókò wà yíí, idí ni pé. . .

Ẹẹ Ìwé Mímọ wo lo máa kà fún ẹni náà?

Tó o bá fi èrò ẹni náà sọkàn, báwo lo ẹ máa ṣàlàyé ẹẹ Ìwé Mímọ náà fún un?

TÍ ẸNÌ KAN BÀ SỌ PÉ . . .

Bóyá àkókò kan tó n bọ lójọ iwájú ni àsọtẹlẹ yíí n sọ nípà rẹ.

O LÈ SỌ PÉ . . .

Ohun tó ẹẹ ẹ kí ọpọ èyànrò rọ niyẹn. Àmọ ohun tí mo gbà gbọ yàtò síyẹn, idí ni pé . . .

Ẹẹ Ìwé Mímọ wo lo máa kà fún ẹni náà?

Tó o bá fi èrò ẹni náà sọkàn, báwo lo ẹ máa ṣàlàyé ẹẹ Ìwé Mímọ náà fún un?