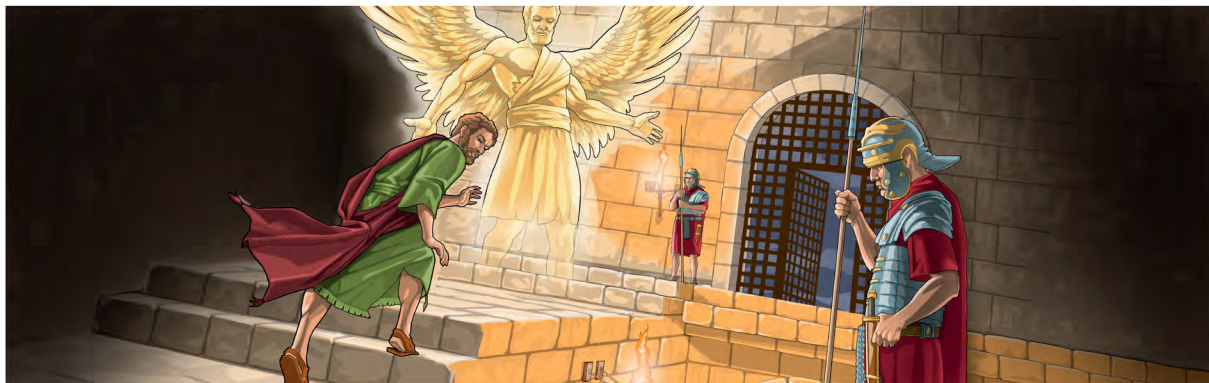


# Espiritu nga mga Tinuga—Paano Sila Nagaapektar sa Aton? (Bahin 1)

Ginbase sa kapitulo 10 sang *Ano Gid ang Ginatudlo sang Biblia?* nga makita sa [jw.org/hil](http://jw.org/hil).

**KATUYUAN:** Mabinagbinag ang imo mga ginapatihan kag kon ngaa ginapatihan mo ini, mausisa ang ginatudlo sang Biblia, kag makita kon paano mo mapaathag ang imo ginapatihan sa iban.



## ANO ANG MGA ANGHEL?



### BINAGBINAGA ANG IMO MGA GINAPATIHAN

Ano sa banta mo ang isiling sang iban?

---

---

Ano ang *imo* ginapatihan?

---

---

Ngaa ginapatihan mo ini?

---

---

# 2

## USISAA ANG GINATUDLO SANG BIBLIA

### Ang mga anghel espiritu nga mga tinuga nga may gahom, kaalam, kag balatyagon. (Tan-awa ang kapitulo 10 sang libro nga *Ginatudlo sang Biblia*, parapo 1-5.)

#### Basaha ang Job 38:4-7, Salmo 103:20, kag Lucas 15:10.

Paano ginapakita sini nga mga bersikulo nga ang mga anghel may gahom, kaalam, kag balatyagon?

---

---

---

#### Basaha ang Daniel 6:22 kag Binuhatan 12:6-11.

Paano ginbuligan sang matutom nga mga anghel ang katawhan sang Dios sadto?

---

---

---



**Nagakalipay ang mga anghel bisan isa lang ka tawo ang magbalik kay Jehova.—Lucas 15:10**

## Indi tanan nga anghel matutom.

(Tan-awa ang kapitulo 10 sang libro nga *Ginatudlo sang Biblia*, parapo 6-8.)

### Basaha ang Bugna 12:9.

Base sa sini nga bersikulo, si Satanas nga Yawa lang bala ang anghel nga nagrebelde?

---

---

---

---

### Basaha ang Genesis 6:2.

Paano nagrebelde sa Dios ang mga demonyo?

---

---

---

---

### Basaha ang Salmo 34:7.

Kay nabal-an mo na subong nga ginagamit sang Dios ang matutom nga mga anghel para proteksionan kita batok sa mga anghel nga gusto magguba sang aton relasyon sa Dios, ano ang masiling mo sa sini?

---

---

---

---

# 3

## IPAATHAG ANG IMO GINAPATIHAN

KON MAY MAGSILING...

**Indi 'tuod nga may mga anghel.**

MAHIMO KA MAGSABAT...

**Daw amo gid man sina ang ginapatihan sang iban. Pero, wala ako nagapati sina kay...**

---

---

Ano nga bersikulo ang puede mo ipabasa sa iya?

---

Base sa iya sabat, paano mo ipaathag ina nga bersikulo?

---

KON MAY MAGSILING...

**Wala pa 'ko 'kakita anghel, gani indi 'na sila importante sa akon.**

MAHIMO KA MAGSABAT...

**Matuod gid man nga ang mga anghel wala na subong nagapakita sa mga tawo pareho sang panahon sang Biblia. Pero nagapati ako nga *nagaapektar* sila sa aton kabuhi kay...**

---

---

Ano nga bersikulo ang puede mo ipabasa sa iya?

---

Base sa iya sabat, paano mo ipaathag ina nga bersikulo?

---