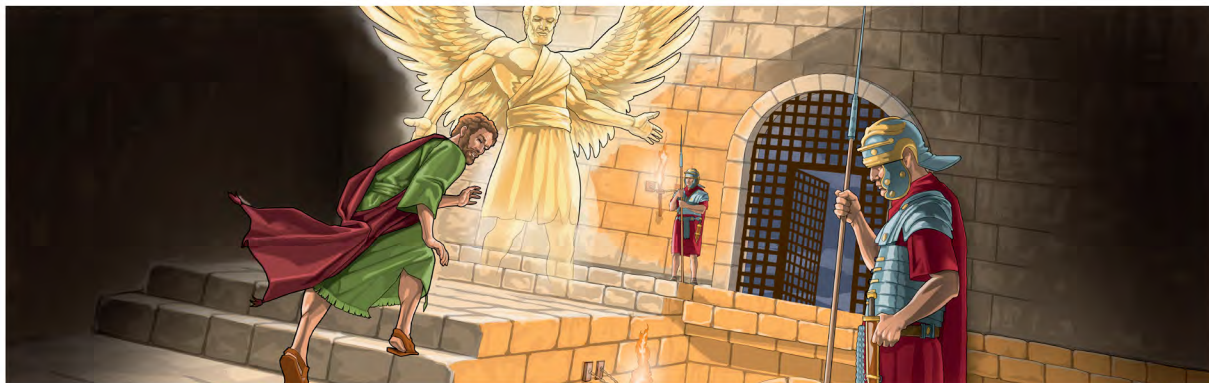


霊の被造物 — 人間にどんな影響を与えていますか (パート1)

jw.orgで入手できる「聖書は実際に何を教えていますか」という本の第10章に基づいています。

目的: 自分は何を、なぜ信じているのかじっくり考えてみましょう。聖書は何を教えているのか調べてみましょう。自分の信じていることをどのように説明できるでしょうか。



み使いとは何ですか

1 自分の信じていることをじっくり考える

他の人は何と言うかもしれませんか。

あなたはどのように考えていますか。

そう考えるのはなぜですか。

2

聖書は何を教えているのか調べてみる

み使いは、力と知性と感情を持つ霊の被造物です。

(『聖書の教え』の本の第10章1-5節をご覧ください。)

ヨブ 38:4-7, 詩編 103:20, ルカ 15:10を読みましょう。

これらの聖句は、み使いが力と知性と感情を持っていることをどのように示していますか。

ダニエル 6:22と使徒 12:6-11を読みましょう。

過去において、忠実なみ使いはどのように神の民を助けましたか。



たとえ一人でもエホバのもとに帰ると、み使いたちは喜びます。—ルカ 15:10。

すべてのみ使いが忠実なのではありません。

(『聖書の教え』の本の第10章6-8節を見てください。)

啓示 12:9を読みましょう。

この聖句によると、悪魔サタンだけが反逆したみ使いですか。

創世記 6:2を読みましょう。

悪霊たちはどのようにして神に反逆しましたか。

詩編 34:7を読みましょう。

神は忠実なみ使いを用いて、霊的な害を加えようとするみ使いたちからわたしたちを守ってくださいます。そのことを知ると、あなたはどのように感じますか。

3

自分の信じていることを説明する

だれかにこう言われたら……

み使いなんていないよ。

こう答えられるかもしれません……

ほとんどの人はそう考えるかもしれないね。でも、少し違う考え方もあって、ぼくは……

どんな聖句を使うことができますか。

相手の見方を考えつつ、その聖句に基づいてどのように説明できると思いますか。

だれかにこう言われたら……

み使いなんて見たことないし……、み使いがわたしの生活に影響を与えるなんてありえない。

こう答えられるかもしれません……

確かに聖書時代みたいに、み使いが人に現われることはないよね。でも、わたしはみ使いがわたしたちの生活に本当に影響を及ぼしていると信じてるの。なぜかと言うと……

どんな聖句を使うことができますか。

相手の見方を考えつつ、その聖句に基づいてどのように説明できると思いますか。
