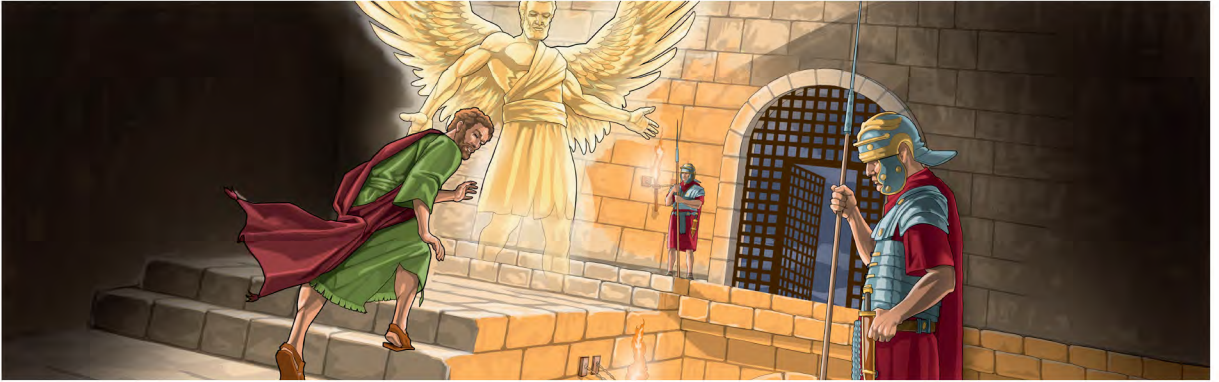


Bikelamu ya elimo—Bakoki kosala biso mabe to malamumu? (Eteni 1)

Euti na mokapo 10 ya buku *Biblia eteyaka mpenza nini?* oyo ezali na jw.org.

NTINA NA YANGO: Otalela mateya oyo ondimaka mpe ntina oyo ondimaka yango. Oyeba oyo Biblia eteyaka, mpe ndenge ya koyebisa yango basusu.



BAANZELU BAZALI BANANI?

1 TALELÁ MATEYA OYO ONDIMAKA

Bato mosusu bakoki koloba nini?

Bongo yo ondimaka nini?

Mpo na nini ondimaka yango?

Baanzelu bazali bikelamu ya elimo ya nguya, mayele mpe bakoki koyoka esengo, nkanda to mawa.

(Talá mokapo 10 ya buku *Biblia eteyaka*, paragrafe 1-5.)

Tángá Yobo 38:4-7, Nzembo 103:20, mpe Luka 15:10.

Ndenge nini baverse oyo emonisi ete baanzelu bazali na nguya, mayele mpe bakoki koyoka esengo, nkanda to mawa?

Tángá Danyeke 6:22 mpe Misala 12:6-11.

Ndenge nini baanzelu ya sembo basalisaki basaleli ya Nzambe na ntango ya kala?



Baanzelu basepelaka soki ata moto moko azongeli Yehova.—Luka 15:10

Baanzelu nyonso te nde bazali sembo.

(Talá mokapo 10 ya buku *Biblia eteyaka*, paragafe 6-8.)

Tángá Emoniseli 12:9.

Na kotalela verse oyo, kaka Satana Zabolo nde atombokaki?

Tángá Ebandeli 6:2.

Ndenge nini bademo batombokelaki Nzambe?

Tángá Nzembo 34:7.

Oyoki ndenge nini lokola oyebi ete Nzambe asalelaka baanzelu ya sembo mpo na kobatela biso na baanzelu oyo balukaka kobebisa boyokani na biso na Nzambe?

3

YEBISÁ YANGO BASUSU

SOKI MOTO ALOBI...

Baanzelu bazalaka te.

OKOKI KOLOBA...

Bato mingi bakoki kokanisa bongo. Kasi ngai nakanisaka bongo te mpo...

Verse nini okoki kotángela moto yango?

Na kotalela makanisi ya moto yango, ndenge nini okolimbola verse yango?

SOKI MOTO ALOBI...

Namoná naino anzelu te, bazali mpe na eloko ya kosalela ngai te.

OKOKI KOLOBA...

Ezali ya solo ete baanzelu babimelaka lisusu bato te ndenge ezalaki na kala. Kasi nandimaka ete bakoki *kosala* eloko na bomoi na biso mpo...

Verse nini okoki kotángela moto yango?

Na kotalela makanisi ya moto yango, ndenge nini okolimbola verse yango?
