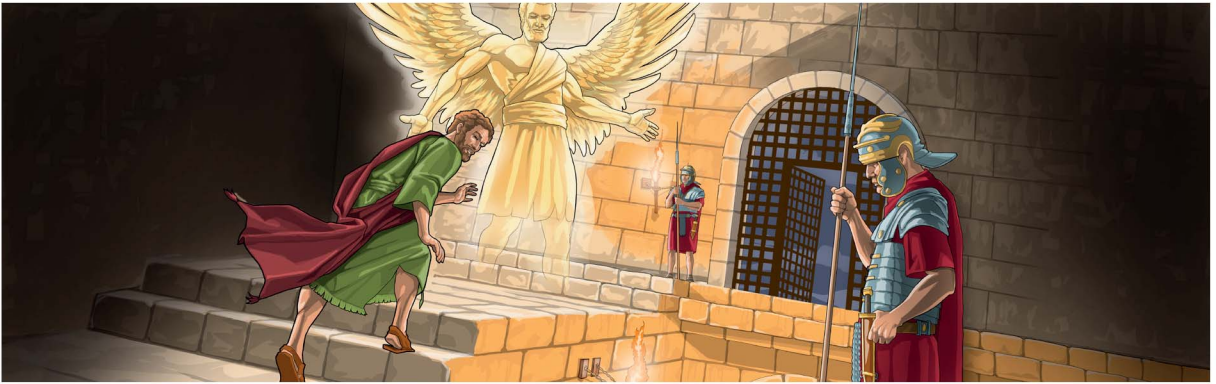


Laverite lo bann lanz (Parti 1)

Baze lo sapit 10 dan sa liv *Ki Labib i dir?* ki disponib lo jw.org.

LOBZEKTIF: Analiz ou krwayans e akoz ou krwar sa, egzamin sa ki Labib i dir e vwar konman ou kapab eksplik ou krwayans avek lezot.



LEKEL BANN LANZ?

1 ANALIZ OU KRWAYANS

Ki serten dimoun i dir?

Ki ou ou krwar?

Akoz ou krwar sa?

Bann lanz i envizib, for, entelizan e annan santiman.

(Vwar sapit 10 dan sa liv *Ki Labib i dir?* paragraf 1-5.)

Lir Zob 38:4-7, Psonm 103:20 ek Lik 15:10.

Ki mannyer sa bann verse i montre ki bann lanz i for, entelizan e annan santiman?

Lir Danyel 6:22 ek Akt 12:6-11.

Ki mannyer bann lanz fidel ti ed pep Bondye dan lepase?



Bann lanz i dan lazwa menm ler zis en dimoun ki retourn kot Zeova.—Lik 15:10

Pa tou lanz ki fidel.

(Vwar sapit 10 dan sa liv *Ki Labib i dir?* paragraf 6-8.)

Lir Revelasyon 12:9.

Dapre sa verse, eski Satan i sa sel lanz ki ti rebel kont Bondye?

Lir Zenez 6:2.

Ki mannyer bann demon ti rebel kont Bondye?

Lir Psonm 34:7.

Ki mannyer ou santi lefet ki ou konnen ki Bondye i servi bann lanz fidel pour protez nou kont bann lanz ki anvi fer nou ditor spirityelman?



EKSPLIK OU KRWAYANS

SI EN DIMOUN I DIR...

Bann lanx pa vreman egziste.

OU KAPAB REPONN...

Petet en kantite dimoun ti pou dakor avek ou. Me mon pa krwar sa aköz...

Ki verse ou kapab montre sa dimoun?

Ki mannyer ou kapab servi sa verse pour rezonn avek sa dimoun e an menm tan respekte son pwennvi?

SI EN DIMOUN I DIR...

Mon pa'n zanmen vwar en lanx, alor zot napa nanryen pour fer avek mwan.

OU KAPAB REPONN...

I vre ki bann lanx pa aparet avek bann imen parey zot ti fer dan letan Labib. Me mon krwar ki bann lanx i *annan* en lefe lo nou lavi aköz...

Ki verse ou kapab montre sa dimoun?

Ki mannyer ou kapab servi sa verse pour rezonn avek sa dimoun e an menm tan respekte son pwennvi?
