

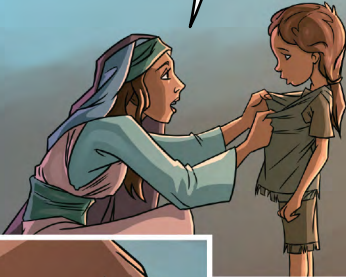
# Nifidy ny Hanompo An'i Jehovah i Samoela

1 SAMOELATOKO 1-3

MBOLA KELY I **SAMOELA** DIA EFA **NAZIRITA**. TSY NANAPA-BOLO MIHITSY IZY, ARY **NIAVAKA** NY FANOMPOANA NATAONY HO AN'I JEHOVAH.

HANOMPO AN'I JEHOVAH ATO AMIN'NY **TRANOLAY MASINA** IANAO IZAO RY **SAMOELA**, DIA ATO KOA NO HIPETRAKA. VONONA VE IANAO?

IE, VONONA. FA IZAO **MALAHALO AN'I NENY!**



IZAO KOA 'NGE **MALAHALO ANAO E!** FA NA IZANY AZA **TSISY TOKONY HATAHORANAO**. NAHOANA TOKOA MOA?

SATRIA RAHA **TIA AN'I JEHOVAH AHO**, DIA HO EO FOANA IZY.

IZAO NO **ELY MPISORONABE**. **JEREO TSARA** NY ATAONY, RY **SAMOELA A!** METY HANAMPY AN-DRY ZAREO KOA **IANAO** ATSY HO ATSY.



HITAN'I SAMOELA ANEFA, TATY AORIANA, FA NISY OLONA TSY TIA AN'I JEHOVAH TAO AMIN'NY TRANOLAY. ANISAN'IZANY NY ZANAK'I ELY. MPISORONA RY ZAREO, NEFA NAMPIJALY OLONA SADY RATSY TOETRA.



TSY NANAJA AN'I JEHOVAH NY ZANAK'I ELY. NANGALARINY NY FANATITRA HO AN'I JEHOVAH, SADY RATSY FITONDRAN-TENA RY ZAREO. TSY NANAFAY AZY IREO ANEFA I ELY, NA DIA NISY MPAMINANY NILAZA TAMINY AZA FA HOSAZIN'I JEHOVAH IZY SY NY FIANAKAVIANY.



NITSIDIKA AN'I SAMOELA NY RAY AMAN-DRENINY ISAN-TAONA, ARY NANOME AZY **AKANJO** VAOVAO TSY NISY TANANY.

DADA! NENY!  
**IZAHO NALAELO ANAREO.**

FA MISY INONA, ANAKA?

HOZY I NENY HOE TOERANA MASINA NY TRANOLAY, NEFA ETO AZA MISY OLONA RATSY TOETRA BE.

FA RAHA MBOLA MANAO NY **TSARA** FOANA ANGE IANAO DIA...

IZAHO 'NGE EFA MIEZAKA E!

FANTATRO FA MIEZAKA IANAO, ANAKA. **JEHOVAH KOA MAHAFANTATRA.** MAHITA NY ZAVA-DREHETRA IZY.

**NALAELO BE** AHO TALOHA SATRIA TSY NANAN-JANAKA.

FA NOVALIAN'I **JEHOVAH** NY VAVAKA NATAOKO, DIA NOMENY **ANAO** AHO! **AMPIAN'I** **JEHOVAH** FOANA NY NAMANY.

MANGATAHA FANAMPIANA AMIN'I **JEHOVAH.** DIA IZAHAY SY DADA **KOA HIVAVAKA HO ANAO.**

**METY** IZANY NENY A! MISAOTRA BETSAKA.

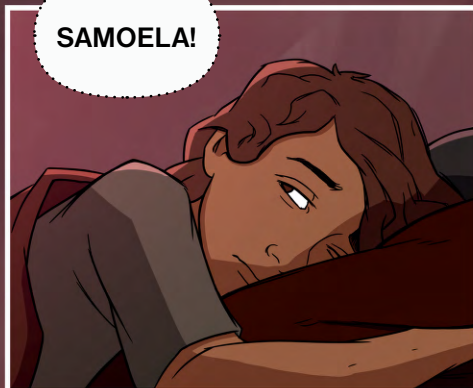
LASA MPANOMPON'I JEHOVAH TSY NIVADIKA I SAMOELA REHEFA NIHALEHIBE. NAMPIAN'I JEHOVAH IZY, KA FALY FOANA NA DIA NANAO RATSY AZA NY HAFA.



NAMPIASAIN'I JEHOVAH TAMIN'NY FOMBA NIAVAKA I SAMOELA, INDRAY ANDRO. NITENY TAMIN'I SAMOELA IZY.



SAMOELA!



SAMOELA!

MITENENA FA  
**MIHAINO NY**  
MPANOMPONAO.

NIFIDY NY HANOMPO AN'I JEHOVAH I SAMOELA NA DIA NANAO RATSY AZA NY OLON-KAFA. **NAMPIOFANIN'I** JEHOVAH ARY IZY, DIA NAMPIASAINY TAMIN'NY FOMBA NIAVAKA.

**INONA NO IANARANTSIKA  
AVY AMIN'IO TANTARA IO?**

NAHOANA NO SAROTRA TAMIN'I SAMOELA KELY NY NANOMPO AN'I JEHOVAH?

1 SAMOELA 2:12, 17

NAHOANA I SAMOELA NO NOFIDIN'I JEHOVAH HO MPAMINANY?

1 SAMOELA 2:26

AHOANA NO HATAONAO RAHA MIFIDY NY HANOMPO AN'I JEHOVAH IANAO, NA DIA MANAO RATSY AZA NY OLON-KAFA?

SALAMO 26:9-12