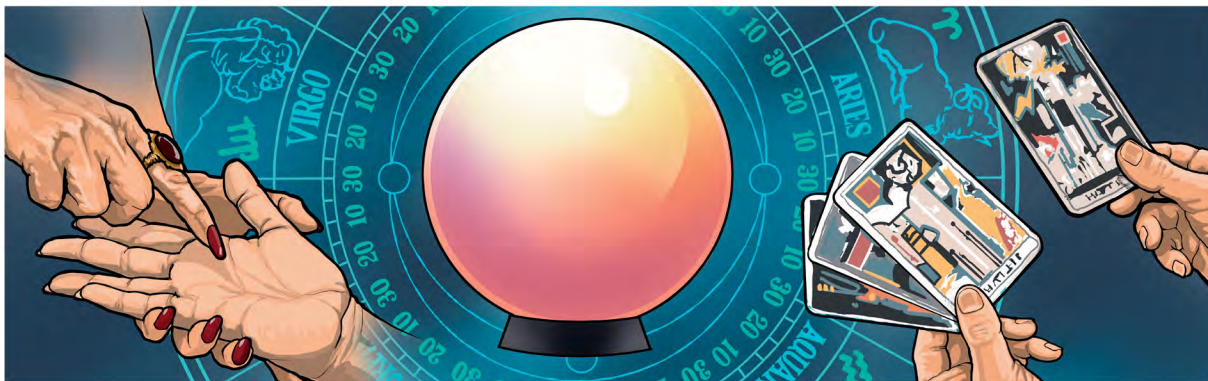


Gbɔgbɔmɛnuwɔwɔwɔ—Ale Si Wokpɔa Ɔusɛ Ɖe Mía Dzii (Akpa 2)

Wotui ɔe *Nuka Tututue Nye Biblia Ɔe Nufiafia?* gbalɛa Ɔe ta 10 lia dzi, ele jw.org/ee.

TADODZINU: Be nàde Ɔugble le nu siwo dzi nɛxɔ se kple susu siwo tae nɛxɔ wo dzi se la Ɔu, nàbu nya si Biblia gblɔ tso wo Ɔu la Ɔuti, eye nàkpɔ ale si nàɔe wò dzixɔsewo me na amewo.



ƉE NANE GBLɛ LE GBɔGBɔYɔYɔ ƆUA?

1 DZRO WÒ DZIXɔSEWO ME

Nu ka tae ame aɔewo aɔo nya sia Ɔu be, ao?

Nu ka tae ame aɔewo aɔo nya sia Ɔu be, ɛ?

Ke aleke wò Ɔuto nàɔo nya sia Ɔui?

Nu ka tae nɛxɔe se nenema?

Mawu fe Nya la tsri gbogboyo na mí, gbogboyo dzie gbogbo vwo tona blea amewo.
(Kpo Biblia fe Nufiafia gbalèa ta 10 memama 9-13.)

Xlè 5 Mose 18:10, 11 kple Galatiatowo 5:19-21.

Aleke mawunyakpukpui siawo na míenya ale si Yehowa bua gbogboyo afo alo afakakae?

Xlè Nyadefia 12:12, 17.

Nu ka tae Satana kple gbogbo vwo doe kplikpaa be yewoable amewo?



Malè akpe ame si nènnya nyuie be enye nu vlo wola ava afewò me o, ke nu ka tae nàkpe gbogbo vwo woava axo afe de wò agbe me?

Yehowa akpe ɔe mía n̄u míatsi tsitre ɔe gbogbo v̄wo n̄u.

(Kpɔ Biblia fe Nufiafia gbaléa ta 10 memama 14-19.)

XIě Dɔwɔwɔwo 19:19.

Le mawunyakpukpui sia nu la, kpɔɔn̄u nyui kae Kristoto siwo nɔ Efeso le fe alafa gbãto me la ɔo ɔi na mí le ale si míawo atsi tsitre ɔe gbogbo v̄wo n̄uti gome?

XIě Lododowo 18:10; Efesotɔwo 6:16 kple Yakobo 4:7, 8.

Nu kawoe Mawu na mí siwo akpe ɔe mía n̄u míatsi tsitre ɔe gbogbo v̄wo n̄u?

Nu ka tae dzi dzo wò esi nèva nyae be Yehowa tri ako s̄āsās̄a wu gbogbo v̄wo, eye be edi be yeakpe ɔe n̄uwò?

3

DE WÒ DZIXOSEWO ME

NE AME AÐE GBLO BE . . .

Naneke meglě le nukaka alo gbogboyojo ɲu o; meglěa naneke le ame ɲu o.

ÀTE ɲU AÐO EɲU NE BE . . .

Ame geɖe xɔe se nenema ya. Gake nye ya nyemexɔe se nenema o, elabe . . .

Mawunyakpukpui kae nàte ɲu axlě na amea?

Aleke nàte ɲu aɖe mawunyakpukpui ma me na amea le nya si wògblo nu?

NE AME AÐE GBLO BE . . .

Gbogbo vɔwo tri ako ɲuto, eya ta mimate ɲu atsi tsitre ɖe wo ɲu o.

ÀTE ɲU AÐO EɲU NE BE . . .

Enye nyatefe be gbogbo vɔwo tri ako ɲuto. Gake meka ɖe edzi be miate ɲu atsi tsitre ɖe wo ɲu, elabe . . .

Mawunyakpukpui kae nàte ɲu axlě na amea?

Aleke nàte ɲu aɖe mawunyakpukpui ma me na amea le nya si wògblo nu?
