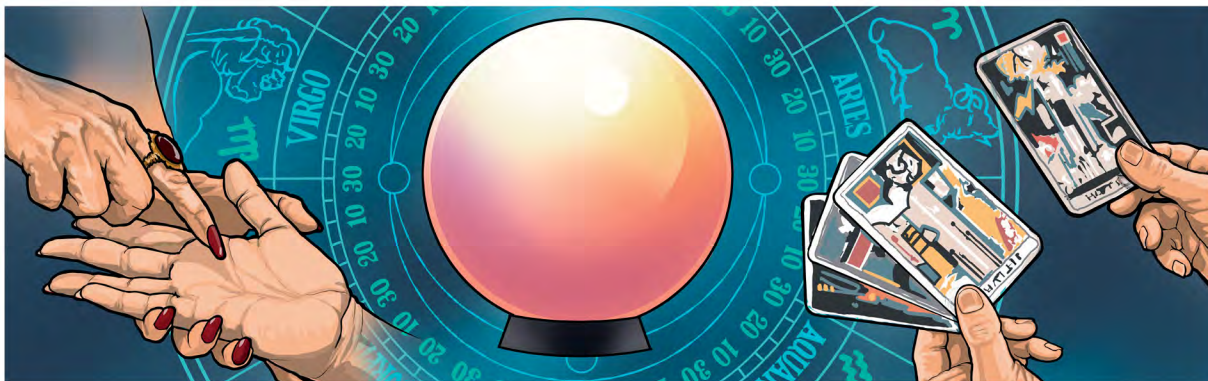


# 霊の被造物 — 人間にどんな影響を与えていますか (パート2)

jw.orgで入手できる「聖書は実際に何を教えていますか」という本の第10章に基づいています。

目的: 自分は何を、なぜ信じているのかじっくり考えてみましょう。聖書は何を教えているのか調べてみましょう。自分の信じていることをどのように説明できるでしょうか。



## 心霊術を行なうのは間違ったことですか

### 1 自分の信じていることをじっくり考える

ある人が「間違ったことではない」と言うのはなぜですか。

---

ある人が「間違ったことだ」と言うのはなぜですか。

---

あなたはどのように考えていますか。

---

---

そう考えるのはなぜですか。

---

---

## 2

### 聖書は何を教えているのか調べてみる

聖書は心霊術を禁じています。悪霊が人を誤った方向に導くために心霊術を用いるからです。

(『聖書の教え』の本の第10章9-13節を見てください。)

申命記 18:10, 11とガラテア 5:19-21を読みましょう。

これらの聖句から、心霊術に対するエホバの見方についてどんなことが分かりますか。

啓示 12:12, 17を読みましょう。

サタンと悪霊が人を誤った方向に導こうとしているのはなぜですか。



犯罪者を家に入れたりしないのに、なぜ悪霊を生活の中に招き入れるのか

**エホバは、邪悪な霊の被造物に立ち向かうわたしたちを助けてくださる。**

(『聖書の教え』の本の第10章14-19節を見てください。)

**使徒 19:19を読みましょう。**

靈感によるこの記述によれば、1世紀のエフェソスのクリスチャンは、心霊術を避ける点でどんな良い手本を残していますか。

---

---

---

---

**箴言 18:10、エフェソス 6:16、ヤコブ 4:7、8を読みましょう。**

エホバからのどんな助けに頼るなら、サタンと悪霊に立ち向かえますか。

---

---

---

---

エホバは悪霊よりも強力であり、わたしたちを助けたいと思っておられます。そのことに感謝できるのはなぜですか。

---

---

---

---

### 3 自分の信じていることを説明する

だれかにこう言われたら……

占いは悪いことじゃない。危なくないし楽しいよ。

こう答えられるかもしれません……

多くの人はそう考えているかもしれないけど、それとは違う考え方もあって、わたしは……

---

---

どんな聖句を使うことができますか。

---

相手の見方を考えつつ、その聖句に基づいてどのように説明できると思いますか。

---

だれかにこう言われたら……

悪霊はとても強いから、立ち向かうことなんてできないよ。

こう答えられるかもしれません……

確かに悪霊はとても強いよね。でもぼくは、悪霊に立ち向かうことはできると思うんだ。  
なぜかと言うと……

---

---

どんな聖句を使うことができますか。

---

相手の見方を考えつつ、その聖句に基づいてどのように説明できると思いますか。

---