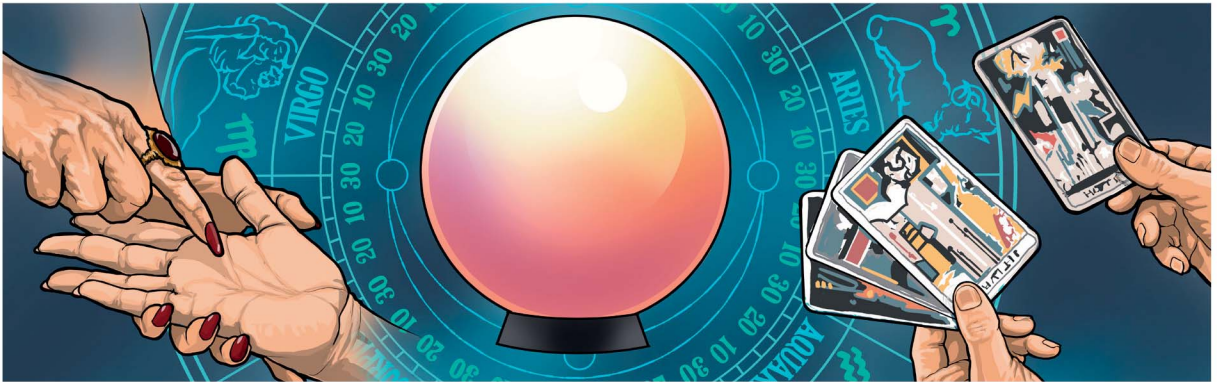


# Tâ tənë na ndö ti a-ange (Use mbage ni)

Mbeti so aluti na ndö ti chapitre 10 ti buku *Bible alingbi ti fa nyen na e?*, a yeke nga na ndö ti [jw.org](http://jw.org).

**YE SO A YE TI TENE MO SARA:** Gbu li na ndö ti aye so mo mã na bê na ni nga ngbanga ti nyen mo mã na bê na ni. Bâ aye so Bible afa na ndö ni nga gi ti hinga tongana nyen la mo peut ti fa aye so mo mã na bê na ni na amba ti mo.



## SARANGO YORÖ AYEKE SIONI?

1

GBU LI NA NDÖ TI AYE SO MO MÃ NA BÊ NA NI

Ngbanga ti nyen la ambeni zo atene ên-ên?

---

Ngbanga ti nyen la ambeni zo atene en?

---

Ka **mo**, mo tene ti mo nyen?

---



---

Ngbanga ti nyen la mo tene tongaso?

---



---

## Bible ake sarango yorö, so ayeke mbeni lege so asioni yingo ayeke handa na azo.

(Bâ chapitre 10 ti buku *Bible alingbi ti fa nyen na e?*, paragraphe 9-13.)

### Diko Deutéronome 18:10, 11; aGalate 5:19-21.

Ti gue oko na aversê so, Jéhovah abâ sarango yorö tongana nyen?

---



---



---

### Diko Apocalypse 12:12, 17.

Ngbanga ti nyen la Satan na asioni yingo ti lo ayeke sara kue ti handa azo?

---



---



---



**Mo yeke ke ti tene mbeni zo ti fango zo alinda na yâ ti da ti mo, ka ngbanga ti nyen ti zia lege na asioni yingo ti lî na yâ ti gigi ti mo?**

## Jéhovah ayeke mû maboko na e ti luti na asioni yingo.

(Bâ chapitre 10 ti buku *Bible alingbi ti fa nyen na e?*, paragraphe 14-19.)

### Diko Kusala 19:19.

Ti gue oko na mbaï ti Bible so, ngbanga ti nyen la akozo Chrétien so ayeke na Éphèse azia mbeni nzoni tapande na lege so ala ke sarango yorö?

---

---

---

---

### Diko aProverbe 18:10; aÉphésien 6:16; nga na Jacques 4:7, 8.

Nyen la alingbi ti mû maboko na e ti luti na Satan na asioni yingo ti lo?

---

---

---

---

Ngbanga ti nyen la a nzere na mo ti hinga so Jéhovah ayeke na ngangu mingi ahon asioni yingo nga lo ye ti aidé e?

---

---

---

---



## FA TĚNĚ TI AYE SO MO MĂ NA BÊ NA NI

TONGANA MBENI ZO ATENE . . .

**Mbeni ye ti sioni ayeke dă ape tongana mbeni zo abâ zo ti sarango yorö ti hinga gigi ti lo ti kekereke.**

MO PEUT TI TENE . . .

**Mingi ti azo apeut ti tene tongaso. Me, ye so mbi mă na bê na ni ayeke nde ndali ti so . . .**

---

---

Versê wa la mo peut ti fa na zo ni?

---

So mo hinga pensê ti zo ni awe so, tongana nyen la mo peut ti fa nda ti versê ni so na lo?

---

TONGANA MBENI ZO ATENE . . .

**Asioni yingo ayeke na ngangu mingi, e peut ti luti na ala ape.**

MO PEUT TI TENE . . .

**A yeke tâ tĕnĕ so asioni yingo ayeke na ngangu mingi. Me mbi hinga so e lingbi ti luti na ala ndali ti so . . .**

---

---

Versê wa la mo peut ti fa na zo ni?

---

So mo hinga pensê ti zo ni awe so, tongana nyen la mo peut ti fa nda ti versê ni so na lo?

---