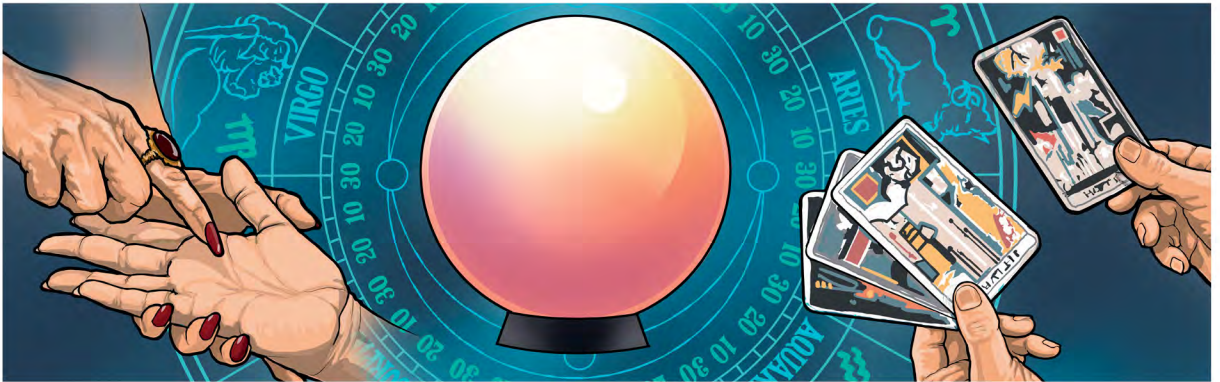


Dibopiwa Tsa Moya—Kafa di re Amang ka Gone (Karlo 2)

E theilwe mo kgaolo 10 ya buka ya *Totatota Baebele e Ruta Eng?* e e leng gone mo jw.org.

BOIKAELELO: Go tlhatlhoba gore o dumela eng le gore ka ntlha yang, go sekaseka se Baebele e se rutang le go bona kafa o ka tlhalosetsang ba bangwe se o se dumelang ka gone.



A GO DIRISANA LE MADIMONA GO PHOSO?

1 TLHATLHOBA SE O SE DUMELANG

Goreng ba bangwe ba ka re nnyaa?

Goreng ba bangwe ba ka re ee?

Wena o dumela eng?

Ke ka ntlha yang fa o dumela seo?

2

SEKASEKA SE BAEBELE E SE RUTANG

Baebele e kgala go dirisana le madimona ka gonne a leka go tsietsa batho.
(Bala kgaolo 10 ya buka ya *Baebele e Ruta Eng*, serapa 9-13.)

Bala Duteronome 18:10, 11 le Bagalatia 5:19-21.

Ditemana tseno di bontsha gore Jehofa o ikutlwa jang ka madimona?

Bala Tshenolo 12:12, 17.

Ke eng fa Satane le madimona a gagwe ba tsietsa batho?



O ka se letle gore sekebekwa se tsene mo ntlong ka boomo, ka jalo, goreng o laetsa madimona mo botshelong jwa gago?

Jehofa o tla re sireletsa kgathhanong le madimona.

(Bala kgaolo 10 ya buka ya *Baebele e Ruta Eng*, serapa 14-19.)

Bala Ditiro 19:19.

Go ya ka pego eno ya Baebele, Bakeresete ba kwa Efeso ba ile ba re tlhomela sekao jang sa go gana go dirisana le madimona?

Bala Diane 18:10; Baefeso 6:16; le Jakobe 4:7, 8.

Jehofa o re thusa jang go emelana le Satane le madimona a gagwe?

Go itse gore Jehofa o na le maatla go feta madimona le gore o batla go re thusa, go dira gore o ikutlwe jang?

3

TLHALOSA SE O SE DUMELANG

FA MONGWE A RE...

Ga go phoso go bonela isagwe pele e bile ga go kotsi.

O KA RE...

Batho ba le bantsi ba ka dumalana le seo. Mme nna ga ke dumalane ka gone...

O ka bontsha motho yoo temana efe?

O ka tlhalosa temana eo jang o akantse ka tsela e motho yoo a lebang dilo ka yone?

FA MONGWE A RE...

Madimona a maatla tota, ka jalo, ga go sepe se re ka se dirang go ba thibela.

O KA RE...

Ke boammaaruri gore madimona a maatla. Mme ke dumela gore re ka kgona go a fenyha ka gone...

O ka bontsha motho yoo temana efe?

O ka tlhalosa temana eo jang o akantse ka tsela e motho yoo a lebang dilo ka yone?
