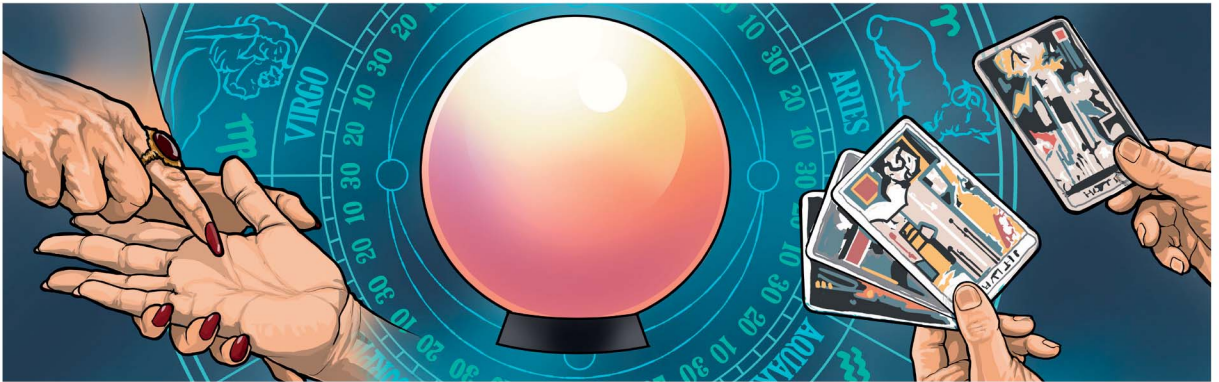


# Ndlela Leyi Swivumbiwa Swa Moya—Swi Khumbaka Vutomi Bya Wena Ha Yona (Xiyenge 2)

Yi sekeriwe eka ndzima 10 ya buku leyi nge *Xana Biblele Yi Dyondzisa Yini Hakunene?* ya kumeka eka [jw.org/ts](http://jw.org/ts).

**XIKONGOMELO:** Lavisisa leswi u swi pfumelaka ni xivangelo xa kona, kambisisa leswi Biblele yi swi dyondzisaka kutani u kuma ndlela yo hlamusela va'wana leswi u swi pfumelaka.



## XANA KU NI LESWI HOXEKE HI VUNGOMA?

### 1 KAMBISISA LESWI U SWI PFUMELAKA

Ha yini vanhu van'wana va nga swi pfumeli?

---

Ha yini van'wana va swi pfumela?

---

Xana u pfumela yini?

---

---

Ha yini u pfumela sweswo?

---

---

# 2

## KAMBISISA LESWI BIBELE YI SWI DYONDZISAKA

**Rito ra Xikwembu ra byi sola vungoma, lebyi madimona ma byi tirhisaka ku xisa vanhu.**

(Vona ndzima 10 ya buku leyi nge *Leswi Bibeke Yi Swi Dyondzisaka*, tindzimana 9-13.)

**Hlaya Deteronoma 18:10, 11 na Vagalatiya 5:19-21.**

Tindzimana leti ti ri kombisa njhani langutelo ra Yehovha hi vungoma?

---

---

---

**Hlaya Nhluvutelo 12:12, 17.**

Ha yini Sathana ni madimona yakwe va lava ku xisa vanhu?

---

---

---



**Leswi u nga ta ka u nga swi amukeli swigevenga ekaya ra wena, ha yini u fanele u rhamba madimona eka vutomi bya wena?**

# Yehovha u ta hi pfuna ku kaneta swivumbiwa swo biha swa moya.

(Vona ndzima 10 ya buku leyi nge *Leswi Bibeke Yi Swi Dyondzisaka*, tindzimana 14-19.)

## Hlaya Mintirho 19:19.

Hi ku ya hi rungula leri, hi xihi xikombiso lexinene lexi Vakreste va le Efesa va xi vekeke xo papalata vungoma?

---

---

---

---

## Hlaya Swivuriso 18:10; Vaefesa 6:16; na Yakobo 4:7, 8.

I malunghiselelo wahi lawa Yehovha a hi endleleke wona leswaku hi ta kota ku hlula Sathana ni madimona yakwe?

---

---

---

---

Ha yini u swi tlangela ku tiva leswaku Yehovha u ni matimba ku tlula madimona naswona u lava ku hi pfuna?

---

---

---

---

# 3

## HLAMUSELA LESWI U SWI PFUMELAKA

LOKO UN'WANA A KU . . .

**Ku hlahluva a swi hoxangi; i ku tihungasa loku nga riki na khombo.**

U NGA HA KU . . .

**Vanhu vo tala va nga ha pfumelelana ni mavonelo wolawo. Kambe mina a ndzi pfumelelani na wona hikuva . . .**

---

---

Hi rihl tsalwa leri u nga n'wi hlayelaka rona?

---

Hi ku ya hi mavonelo yakwe, u nga ri hlamusela njhani tsalwa ra kona?

---

LOKO UN'WANA A KU . . .

**Madimona ma ni matimba swinene a hi nge swi koti ku lwisana na wona.**

U NGA HA KU . . .

**I ntiyiso leswaku madimona ma ni matimba swinene. Kambe ndzi pfumela leswaku hi nga swi kota ku lwisana na wona hikuva . . .**

---

---

Hi rihl tsalwa leri u nga n'wi hlayelaka rona?

---

Hi ku ya hi mavonelo yakwe, u nga ri hlamusela njhani tsalwa ra kona?

---