

# Ειδύλλιο

## —Τεστ Πραγματικότητας

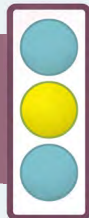
Φαίνεται ότι εσύ και ένα άτομο του αντίθετου φύλου έχετε μια ιδιαίτερη σχέση, που μπορεί να είναι και έρωτας. Θεωρείς ότι το αίσθημα είναι αμοιβαίο. Αλλά δεν ξέρεις με σιγουριά. Τι μπορείς να κάνεις;



### ΤΕΣΤ 1

Ρώτα τον Εαυτό σου:  
“ΕΙΜΑΙ ΣΕ ΘΕΣΗ  
ΝΑ ΒΓΑΙΝΩ ΠΑΝΤΕΒΟΥ;”

ΝΑΙ



ΟΧΙ



Πώς θα διασφαλίσεις ότι αυτή η φι-  
λία δεν θα εξελιχθεί σε ειδύλλιο για  
κανέναν από τους δύο;



ΣΥΝΕΧΙΣΕ ΜΕ ΤΟ  
ΕΠΟΜΕΝΟ ΤΕΣΤ

---



---



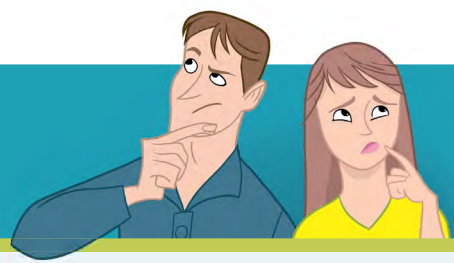
---



---

# ΤΕΣΤ 2

## ΣΚΕΨΟΥ ΚΑΛΑ ΠΩΣ ΑΙΣΘΑΝΕΣΑΙ



Πώς θα αισθανόσουν αν εκείνος ή εκείνη σου έλεγε ότι βγαίνει ραντεβού με κάποιο άλλο άτομο;



Χαρούμενος/η



Μπερδεμένος/η



Προδομένος/η

Γιατί θεωρείς αυτό το άτομο κάτι παραπάνω από φίλο;

---

---

---

# ΤΕΣΤ 3

## ΣΚΕΨΟΥ ΤΟ ΑΛΛΟ ΑΤΟΜΟ



Σου έχει πει ποτέ ευθέως ότι δεν σε βλέπει μόνο φιλικά;

**ΝΑΙ**

**ΟΧΙ**

ΣΥΝΕΧΙΣΕ ΜΕ ΤΟ ΕΠΟΜΕΝΟ ΤΕΣΤ

Για ποιους λόγους πιστεύεις ότι αυτό το άτομο ενδιαφέρεται αισθηματικά για σένα;

---

---

Φέρεται και σε άλλα άτομα όπως περιέγραψες πριν ή σου δείχνει ότι εσύ είσαι κάτι ξεχωριστό;

---

---

Γιατί νομίζεις ότι δεν έχει εκφράσει ξεκάθαρα το ενδιαφέρον του για σένα;

---

---

# ΤΕΣΤ 4

## ΣΚΕΨΟΥ ΤΙ ΜΠΟΡΕΙΣ ΝΑ ΚΑΝΕΙΣ



Ποιες θα ήταν οι συνέπειες, θετικές ή αρνητικές, σε περίπτωση που ρωτούσες αυτό το άτομο αν νιώθει ότι η σχέση σας είναι κάτι παραπάνω από φιλική;



**ΘΕΤΙΚΕΣ:**

---

---

---

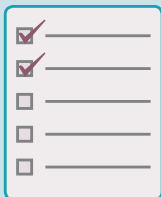
**ΑΡΝΗΤΙΚΕΣ:**

---

---

---

Με ποιους άλλους τρόπους θα μπορούσες να καταλάβεις αν αυτό το άτομο δεν σε βλέπει μόνο φιλικά;



---

---

---

---

---

Αν αποφασίσεις να συζητήσεις το θέμα μαζί του ή μαζί της, τι θα μπορούσες να πεις;



---

---

---

---

---