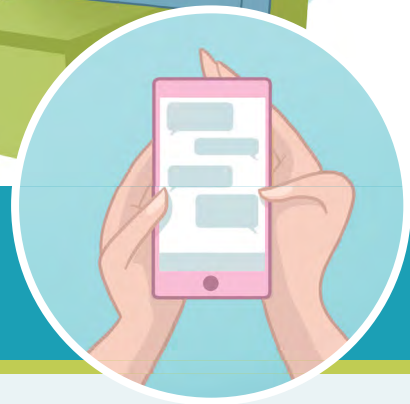


არის კი ეს სიყვარული?

საპირისპირო სქესის მიმართ რომანტიკული გრძნობები გავიჩნდა; შესაძლოა ეს სიყვარულიც იყოს. ფიქრობ, რომ ისიც იმავეს გრძნობს. თუმცა დარწმუნებული არ ხარ. რა შეგიძლია გააკეთო?

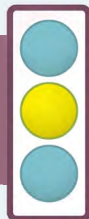


რას გირჩენებს რეალობა?

1

ჭკითხე საკუთარ თავს: მზად ვარ ვინმესთან ურთიერთობის დასაწყებად?

დიახ



არა



რა უნდა გააკეთო, რომ თქვენი მეგობრობა რომანტიკულ სიყვარულში არ გადაიზარდოს?

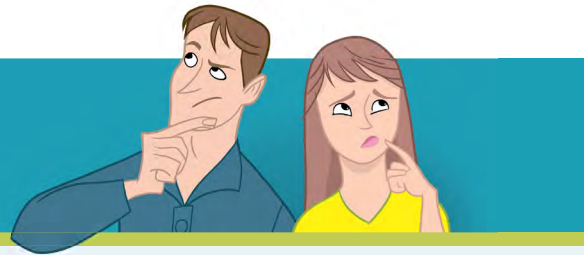


გადადი უხედავ საფენურზე

რას გიჩვენებს რეალობა?

2

დაფიქრდი შენს ბრძანებებზე



რას იგრძნობდი, თუ გაიგებდი, რომ შენი მეგობარი სხვას ხედება?

რატომ ფიქრობ, რომ ეს ადამიანი შენთვის მეგობარზე მეტია?



გაბიხარდებოდა



დანიგნოდი



იფიქრებდი, რომ გიღალატა

რას გიჩვენებს რეალობა?

3

დაფიქრდი მეგობარზე



ოდესმე თუ უთქვამს შენთვის, რომ მისთვის მეგობარზე მეტი ხარ?

რა საფუძველი გაქვს, იფიქრო, რომ მას რომანტიკული გრძნობები აქვს შენ მიმართ?

დიახ

არა

მხოლოდ შენ გეპყრობა ასე განსაკუთრებულად, თუ სხვებთანაც მსგავსი ურთიერთობა აქვს?

გადადი უმადო საჯახურზე

როგორ ფიქრობ, რატომ არაფერს გეუბნება თავისი გრძნობების შესახებ?

რას გიჩვენებს რეალობა?

4

დაფიქრდი, რა უმჯობესია გააკეთო



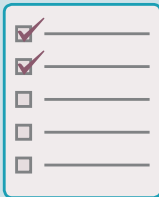
შენი აზრით, რა შედეგი მოჰყვება, თუ მეგობარს ჰკითხავ, სცდება თუ არა თქვენი ურთიერთობა მეგობრობის ფარგლებს?



პარზი:

ცუდი:

კიდევ რა შეგიძლია გააკეთო, რათა გაიგო არის თუ არა თქვენი ურთიერთობა მეგობრობაზე მეტი?



რას ეტყობი მეგობარს, თუ გადაწყვეტილი მასთან ამ საკითხზე დალაპარაკებას?