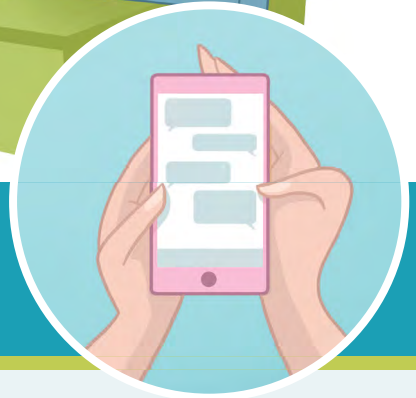


Djis Amigu òf Algu Mas? Haña sa!

Imaginá ku abo komo mucha muhé* tin un relashon spesial ku un mucha hòmbler. Segun bo, ta amor. Bo ta pensa ku e tambe ta sinti meskos. Pero bo no ta sigur. Kiko bo por hasi?

*Meskos ta konta pa un mucha hòmbler ku tin un relashon spesial ku un mucha muhé.

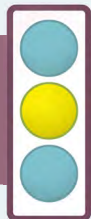


STAP

1

Puntra bo mes:
“MI TA KLA PA KUMINSÁ DATE?”

SÍ



NÒ



Kon bo por sòru pa *ni abo ni é* no bai mas aleu ku un amistad?

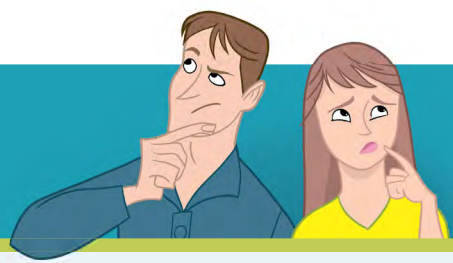


BAI NA E SIGUIENTE
STAP

STAP

2

PENSA RIBA LOKE BO TA SINTI



Kon lo bo sinti si e mucha hòmbler akí bisa bo ku e ta date un otro mucha muhé?



☐ Kontentu



☐ Konfundí



☐ Traishoná

Dikon bo ta pensa ku e mucha hòmbler akí ta mas ku djis un amigu?

STAP

3

PENSA RIBA E OTRO PERSONA



E mucha hòmbler akí a yega di bisa bo bon kla ku e ta mira bo komo mas ku un amiga?

SÍ

NÒ

BAI NA E SIGUIENTE
STAP

Ki motibu bo tin pa kere ku e ta gusta bo?

Ta abo so e ta trata na un manera spesial, òf e ta trata *otronan* tambe asina?

Dikon bo ta kere e no a bisa bo direktamente ku e ta gusta bo?



STAP

4

PENSA RIBA LOKE ABO POR HASI

Kiko lo por ta e konsekuensianan, sea bon òf malu, si bo puntra bo amigu si e ta mira bo komo mas ku un amiga?



BON:

MALU:

Den ki otro manera bo por haña sa si e mucha hònber akí ta mira bo komo mas ku un amiga?

<input checked="" type="checkbox"/>	_____
<input checked="" type="checkbox"/>	_____
<input type="checkbox"/>	_____
<input type="checkbox"/>	_____
<input type="checkbox"/>	_____

Si bo skohe pa papia ku e mucha hònber tokante e asunto, kiko lo bo bis'é?

