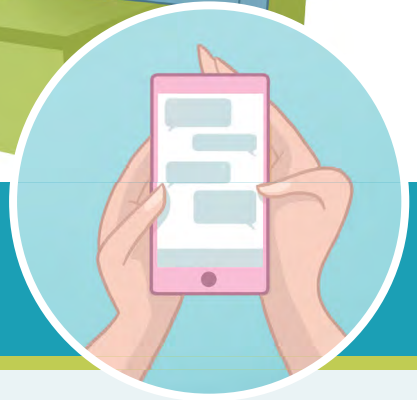


# Suy xét xem có phải là tình yêu thực sự

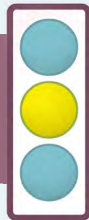
Có vẻ bạn đang chú ý đặc biệt đến ai đó, thậm chí là đang yêu. Và bạn nghĩ cảm giác đến từ hai phía, nhưng lại không chắc lắm. Bạn có thể làm gì?



## SUY XÉT VÀ THỰC TẾ 1

Hãy tự hỏi,  
'MÌNH CÓ SẴN SÀNG  
ĐỂ HẸN HÒ CHƯA?'

CÓ



KHÔNG



TIẾN HÀNH BƯỚC  
KẾ TIẾP

Làm sao bạn có thể giữ được tình bạn để không phát triển thành tình yêu đơn phương từ phía bạn *hoặc* người kia?




---

---

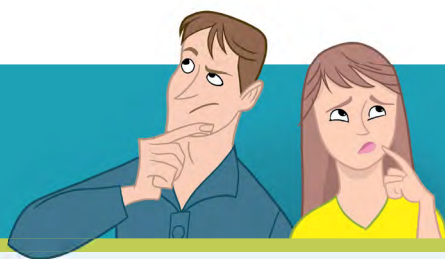
---

---

---

## SUY XÉT VÀ THỰC TẾ 2

### HIỂU RÕ CẢM XÚC



Bạn sẽ cảm thấy thế nào nếu người ấy nói họ đang hẹn hò với người khác?



☐ Vui



☐ Bối rối



☐ Bị phản bội

Tại sao bạn xem người này hơn là bạn bè bình thường?

---



---



---



---

## SUY XÉT VÀ THỰC TẾ 3

### NGHĨ ĐẾN ĐỐI PHƯƠNG



Người này có thẳng thắn nói rằng họ xem bạn hơn là bạn bè bình thường?

CÓ

KHÔNG

TIẾN HÀNH BƯỚC KẾ TIẾP

Có lý do nào để bạn tin rằng anh ấy hoặc cô ấy đang yêu bạn?

---



---

Người bạn ấy có đối xử với *người khác* giống như với bạn không, hoặc hình như chỉ có một mình bạn là đặc biệt?

---



---

Tại sao bạn nghĩ anh ấy hay cô ấy còn e ngại, chưa dám thổ lộ tình yêu với bạn?

---



---

# SUY XÉT VÀ THỰC TẾ 4

## NGHĨ ĐẾN ĐIỀU BẠN CÓ THỂ LÀM



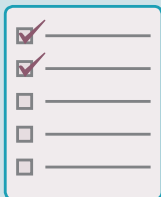
Kết quả sẽ thế nào, tốt hay xấu, nếu bạn hỏi người ấy là không biết họ có xem bạn hơn là bạn bè bình thường?



**TỐT:**

**XẤU:**

Có những cách nào khác để bạn xác định người ấy xem bạn hơn là bạn bè bình thường?



Nếu quyết định sẽ nói chuyện với người ấy, thì bạn có thể nói gì?

