

# Kralj Šaul

**BIBLIJSKA KARTICA**

**41**





**KRALJ ŠAUL**

Bio je prvi izraelski kralj. U početku je bio ponizan i skroman, no kasnije je postao drzak, pa ga je Jehova odbacio kao kralja. Šaul je išao u potjeru za Davidom, koji je postao velik ratnik, i pokušao ga je ubiti, ali Jehova je zaštitio Davida. Šaul je kasnije poginuo u ratu s Filistejcima (1. Samuelova 31:1-4).

**ODGOVORI**

**A.** Jonatan.  
**B.** Poslušnost  
**C.** Netočno. Šaul je uspoređen s brzim orlom i jakim lavom.

**PITANJA**

**A.** Koji je Šaulov sin postao Davidov blizak prijatelj? (1. Samuelova 18:1).  
**B.** Prorok Samuel rekao je Šaulu: “\_\_\_\_\_ je bolja od žrtve” (1. Samuelova 15:22).  
**C.** Šaul je bio usporen i slab čovjek – je li to točno ili netočno? (2. Samuelova 1:23).

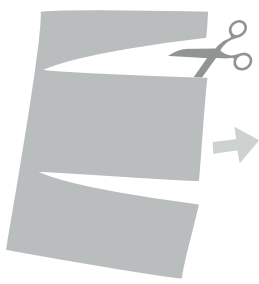
Oko 98. n. e. završeno pisanje Biblije

1. n. e.

Šaul je živio oko 1100. pr. n. e.

4026. pr. n. e. stvoren Adam

ISPRINTAJ



IZREŽI



PRESAVIJ



SAČUVAJ

