

# Il re Saul

SCHEDA BIBLICA

41



## DOMANDE

- A.** Quale figlio di Saul diventò un grande amico di Davide? (1 Samuele 18:1).
- B.** Il profeta Samuele disse a Saul: “\_\_\_\_\_ è meglio del sacrificio” (1 Samuele 15:22).
- C.** Vero o falso? Saul era un uomo pigro e debole (2 Samuele 1:23).

98 E.V. circa

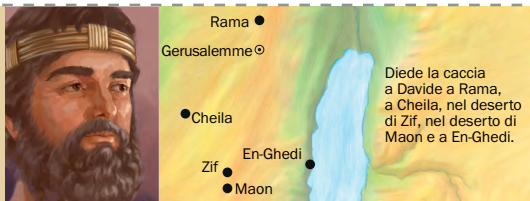
1 E.V.

Stesura dell'ultimo libro della Bibbia

Visso intorno al 1100 a.E.V.

4026 a.E.V.

Creazione di Adamo



Diede la caccia a Davide a Rama, a Cheila, nel deserto di Zif, nel deserto di Maon e a En-Ghedi.

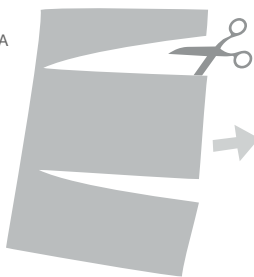
## IL RE SAUL

**PROFILO** Il primo re d'Israele. All'inizio Saul era umile e modesto. Poi, però, divenne arrogante e Geova lo rigettò come re. Saul inseguì e cercò di uccidere Davide, che era diventato un potente guerriero. Ma Geova protesse Davide e tempo dopo Saul morì durante una battaglia contro i filistei (1 Samuele 31:1-4).

## RISPOSTE

- A.** Gionatan.
- B.** Ubbidire.
- C.** Falso. Saul fu paragonato a veloci aquile e a potenti leoni.

STAMPA



RITAGLIA



PIEGA A METÀ



E CONSERVA

