

サウル王

サウル王

聖書カード

41



クイズ

- A. サウルの息子たちのうち、ダビデの親友になったのはだれですか。—サムエル第一 18:1。
- B. 預言者サムエルはサウルに、「 ことは犠牲に勝り」ます、と言いました。—サムエル第一 15:22。
- C. 正しいですか。間違いですか。サウルはのろまで弱い人でした。—サムエル第二 1:23。

西暦98年ごろ

西暦1年

西暦前1100年ごろの人

西暦前4026年

アダムが創造される

聖書の最後の書が書かれる



サウルはダビデを、ラマ、ケイラ、ジフの荒野、マオンの荒野、エン・ゲディで殺そうとした

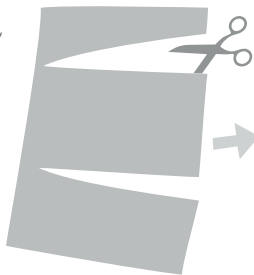
サウル王

どんな人? イスラエルの最初の王。最初は謙遜で慎み深かった。のちにごう慢になったためエホバから退けられ、王の立場を失った。サウルは、力強い戦士だったダビデの命をねらい、殺そうとした。しかし、エホバはダビデを守られた。その後サウルはフィリスティア人との戦いで死んだ。—サムエル第一 31:1-4。

答え

- A. ヨナタン。
- B. 従う。
- C. 間違い。サウルは速く飛ぶ鷲や力強いライオンに例えられた。

印刷し



切り抜いて



半分折り



とっておきましょう

